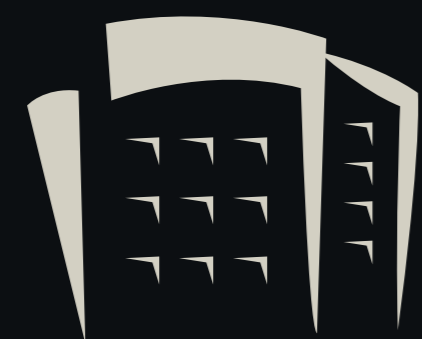


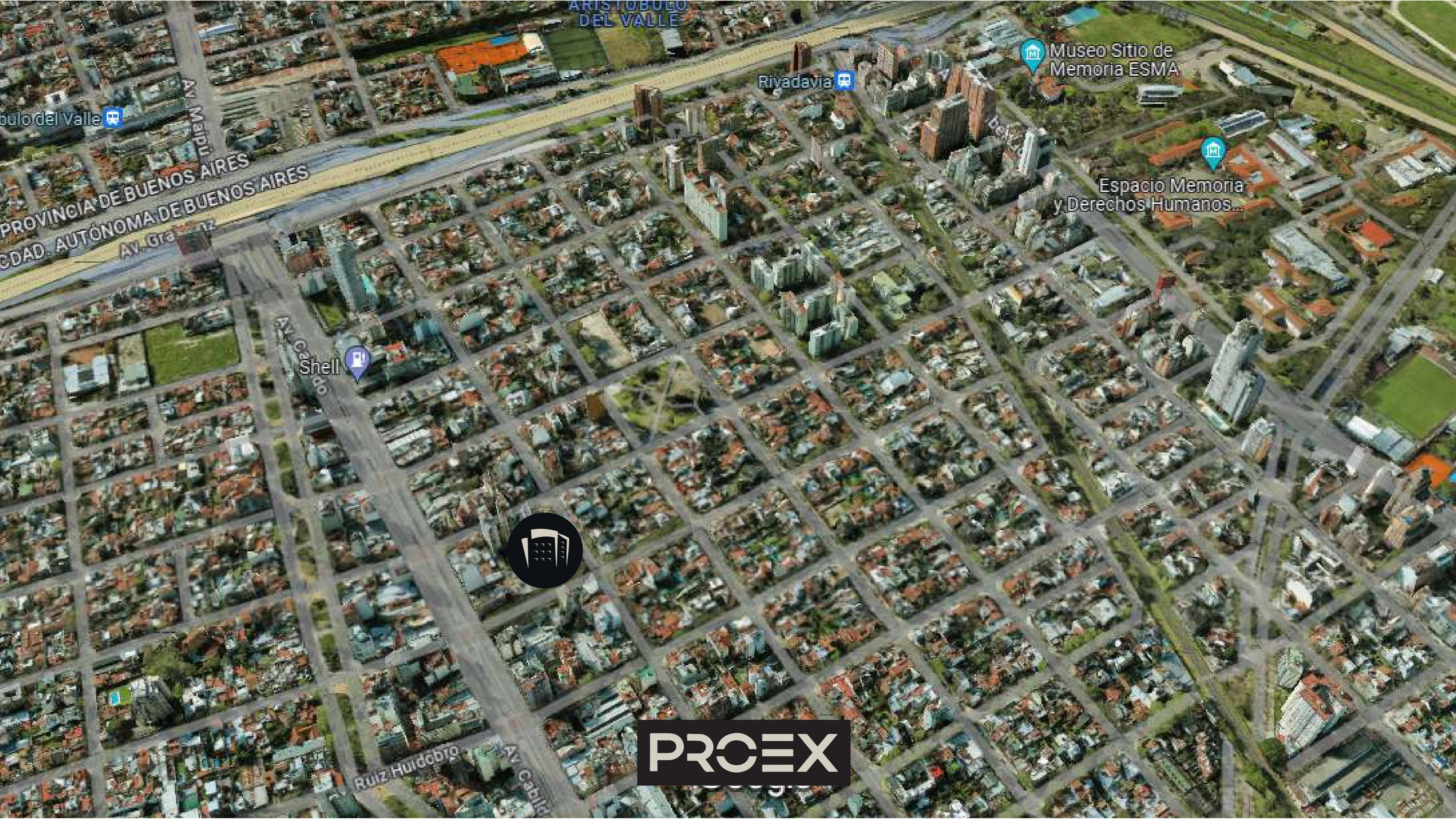
# Correa



**PROEX**  
DESARROLLADORA







**PROEX**

## **Correa 2317, Nuñez.**

---

1/2 ambientes.

---

El edificio se realizará sobre la calle Correa, una zona residencial muy valorada en Capital Federal, cercana a avenidas importantes como Av Cabildo y Av. San Isidro Labrador, así como a la Plaza Félix Lima y Av. Del Libertador.

**34**

**Deptos.**

**12**

**Pisos**

**1**

**Planta baja**

**1**

**Local  
comercial**

**PROEX**



# Combinación de tranquilidad y conveniencia urbana.

A tan solo pasos de la famosa Av. Cabildo y a minutos del Centro Nacional de Alto Rendimiento Deportivo, este nuevo proyecto se ubica estratégicamente en el partido de Nuñez.

Con accesos rápidos, como la famosa AV General Paz y la Av del Libertador, que conectan rápidamente con la capital y el Gran Buenos Aires.

Cercano a las Universidades Torcuato Ditella y la sede de Ciudad Universitaria de la UBA.

Característico también por sus espacios verdes, así como por su oferta comercial y gastronómica, ofrece una combinación de tranquilidad y conveniencia urbana.



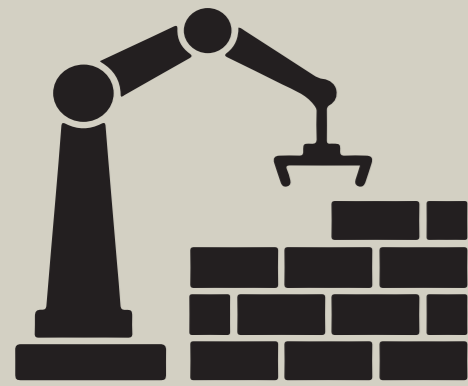
**PROEX**





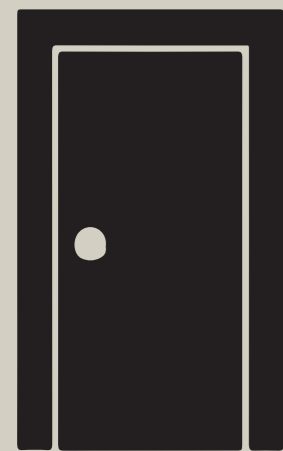
Una **necesidad** y una **prioridad** para la decada 2020/30. Nos **actualizaremos** y estaremos preparados para la **evolucion** que se impone, siempre con el **prestigio**, la **confianza** y la **trayectoria** reconocida de nuestra empresa.

Carpinterias exteriores de **aluminio anodizado negro linea A-40**, de **ultima generacion**, fabricados por **Aluar Argentina**.



Tratamientos de fachadas, con la ultima **tendencia** de **abalconamientos vidriados**, **hormigon visto** y **revestimientos hidrofugos cementicios texturados**, logrando asi un **minimo mantenimiento** del edificio.

Griferia de **alta tecnologia** con **cierre ceramico linea FV**.



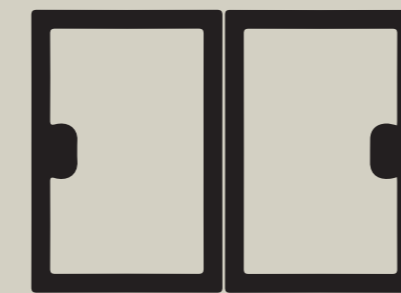
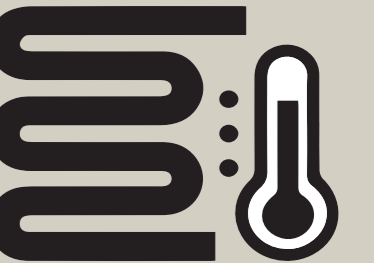
Puertas de acceso **semi blindadas**, de **chapa de acero**, con relleno **a prueba de fuego**, cerraduras de **acceso tactil** y **pernos de seguridad**.

**Novedosa arquitectura**, de avanzado diseño, con **profesionales de amplia trayectoria** en emprendimiento de propiedad horizontal en Buenos Aires.



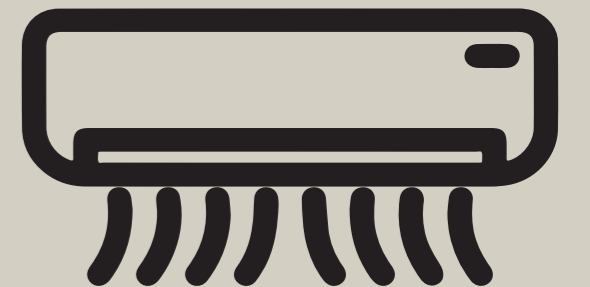
Palleres con solados de **porcelanatos importado**, iluminacion por **gargantas difusas de lineas continuas de LEDS**.

**Caldera dual** para sistema de agua caliente y piso radiante, de **ultima generacion**, normalizados para **Enargas**.



Frentes de placard con **aluminio anodizado y melamina**. **Hoja espejada reforzada** para suites.

Tendido de la instalacion necesaria **electronica/cañerias de cobre** para la futura colocacion de **equipos splits individuales frio/calor**.



Cabina de ascensores de **renovado diseño**, con **pantalla tactil**, **sistema con codigo de seguridad** para acceso a palleres. **Sistema de funcionamiento: frecuencia variable**.



Amplio monoambiente  
con balcón integrado





# Un plus.

Pisos de porcelanato simil carrara importado.

Frentes de placard con aluminio anodizado y melamina.

Artefacto de cocina.

Bajo mesada y alacena con melamina texturada.

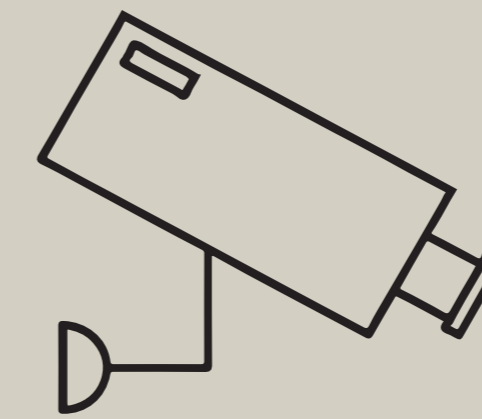
Hoja espejada reforzada para suites.

Puertas de acceso semi blindadas.

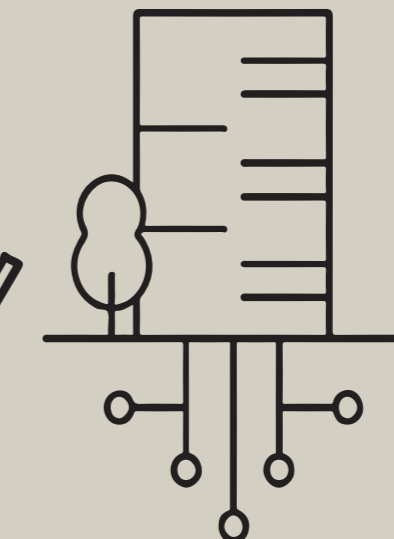
Preinstalación para split frío/calor.



## + Tecnología



Cámaras de vigilancia

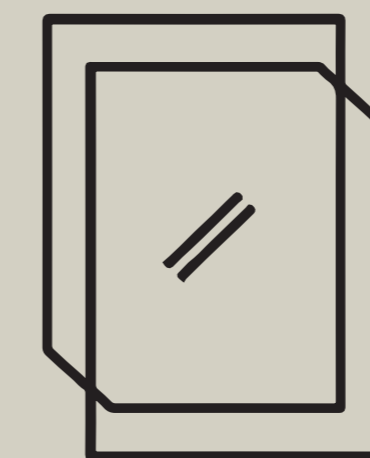


Domotización



Aperturas de puertas desde smartphone

## + Sustentabilidad



DVH



Iluminación LED



Materiales nobles



Bajo mantenimiento

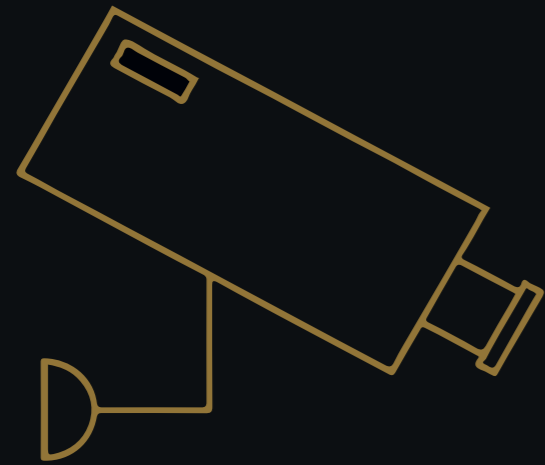








# Innovación **PROEX**



Cámaras de  
vigilancia



Reducción  
polución acústica



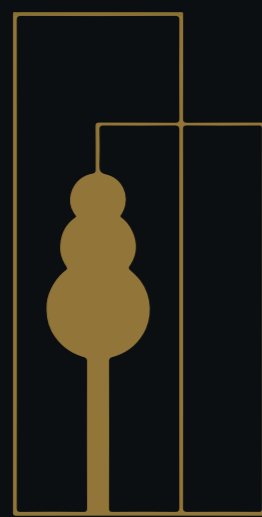
Domotización



Aperturas de  
puertas desde  
smartphone



Ubicación  
estratégica



Fachada  
verde



Innovación  
en el diseño



DVH



Iluminación  
LED



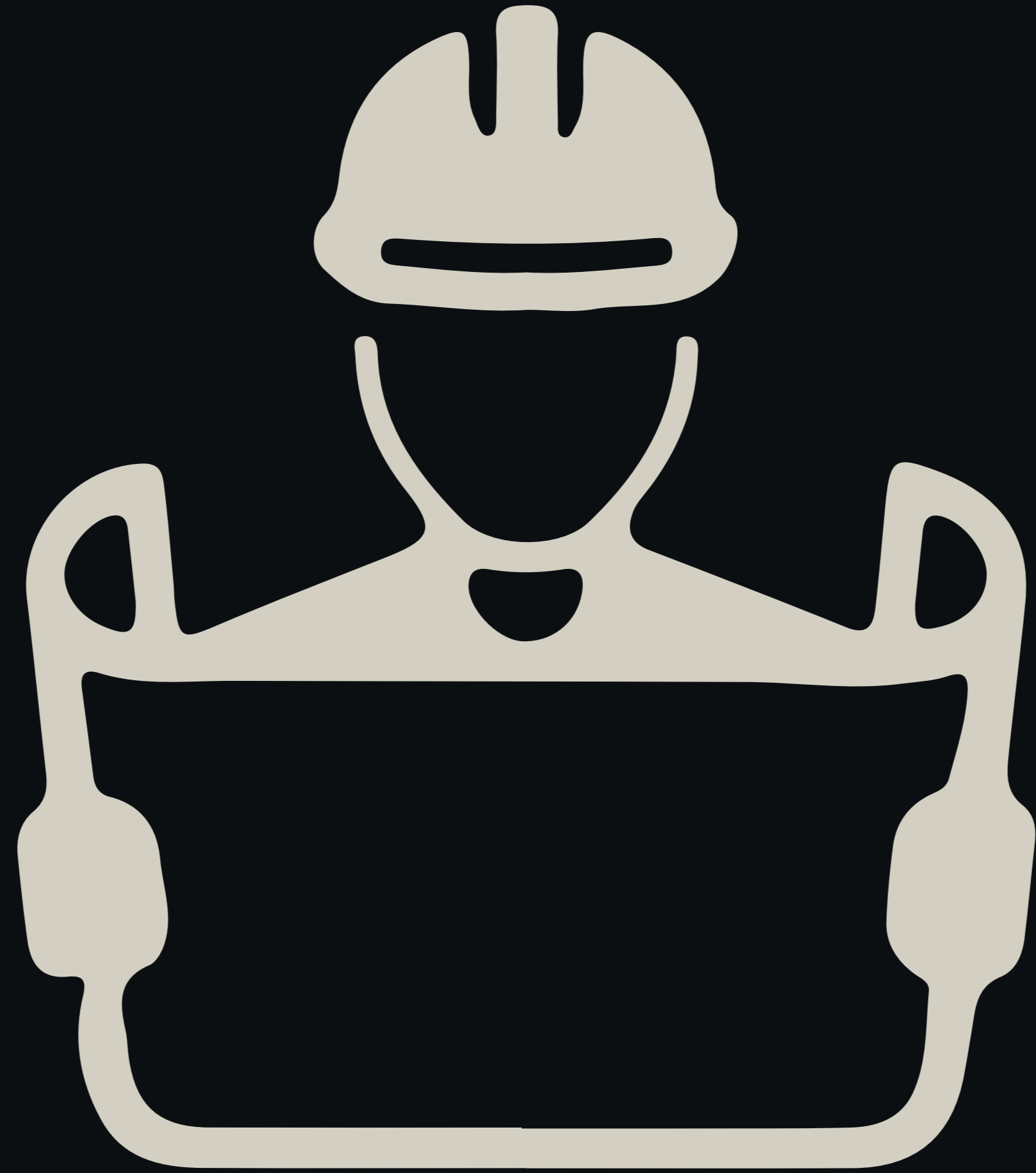
Mejor aislación  
térmica





Departamentos con  
amplios dormitorios  
con terraza integrada.





# Planos

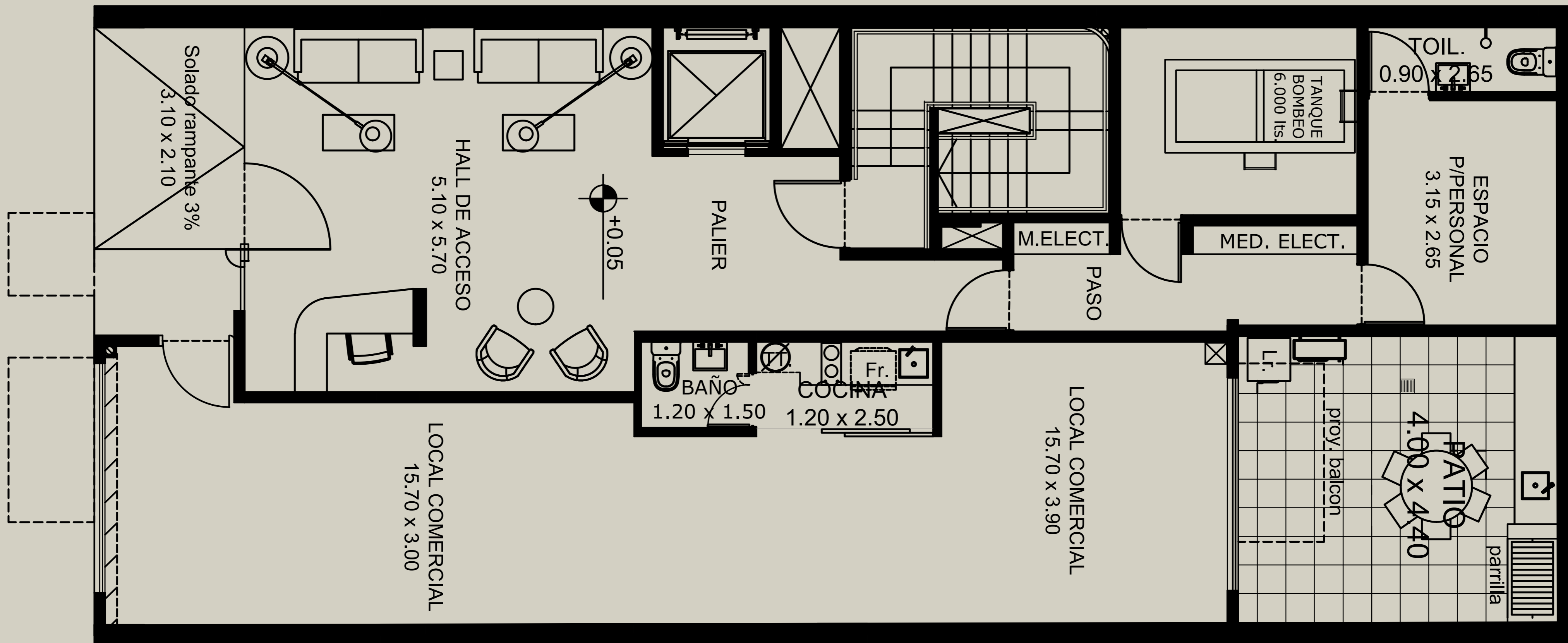


Planta baja

Planta 1° a 10° piso

Planta 11° piso

Planta 12° piso



PROEX



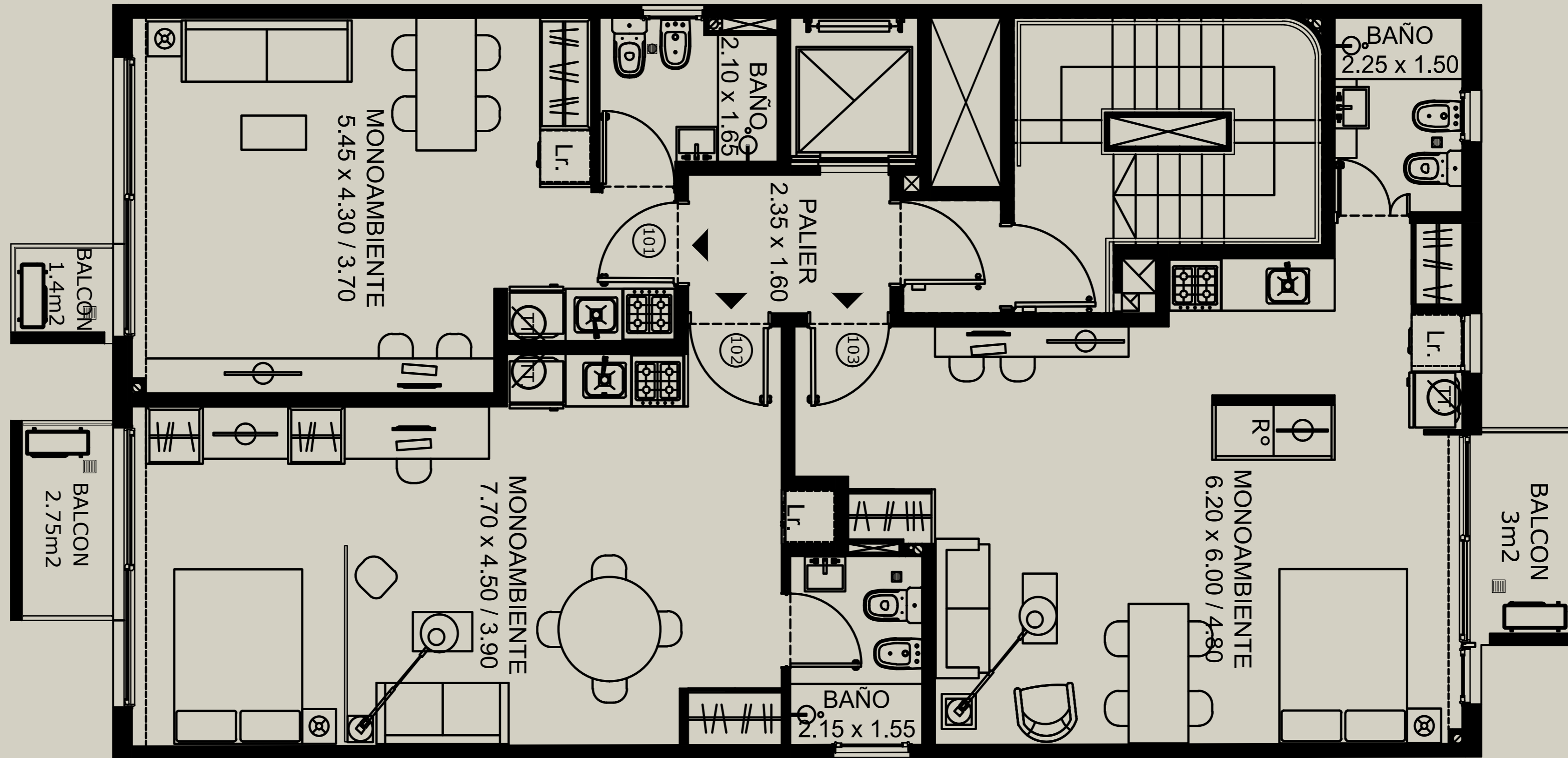
Planta baja

**Planta 1° a 10° piso**

Planta 11° piso

Planta 12° piso

101: 33m<sup>2</sup> / 102: 42m<sup>2</sup> / 103: 46m<sup>2</sup>



**PROEX**



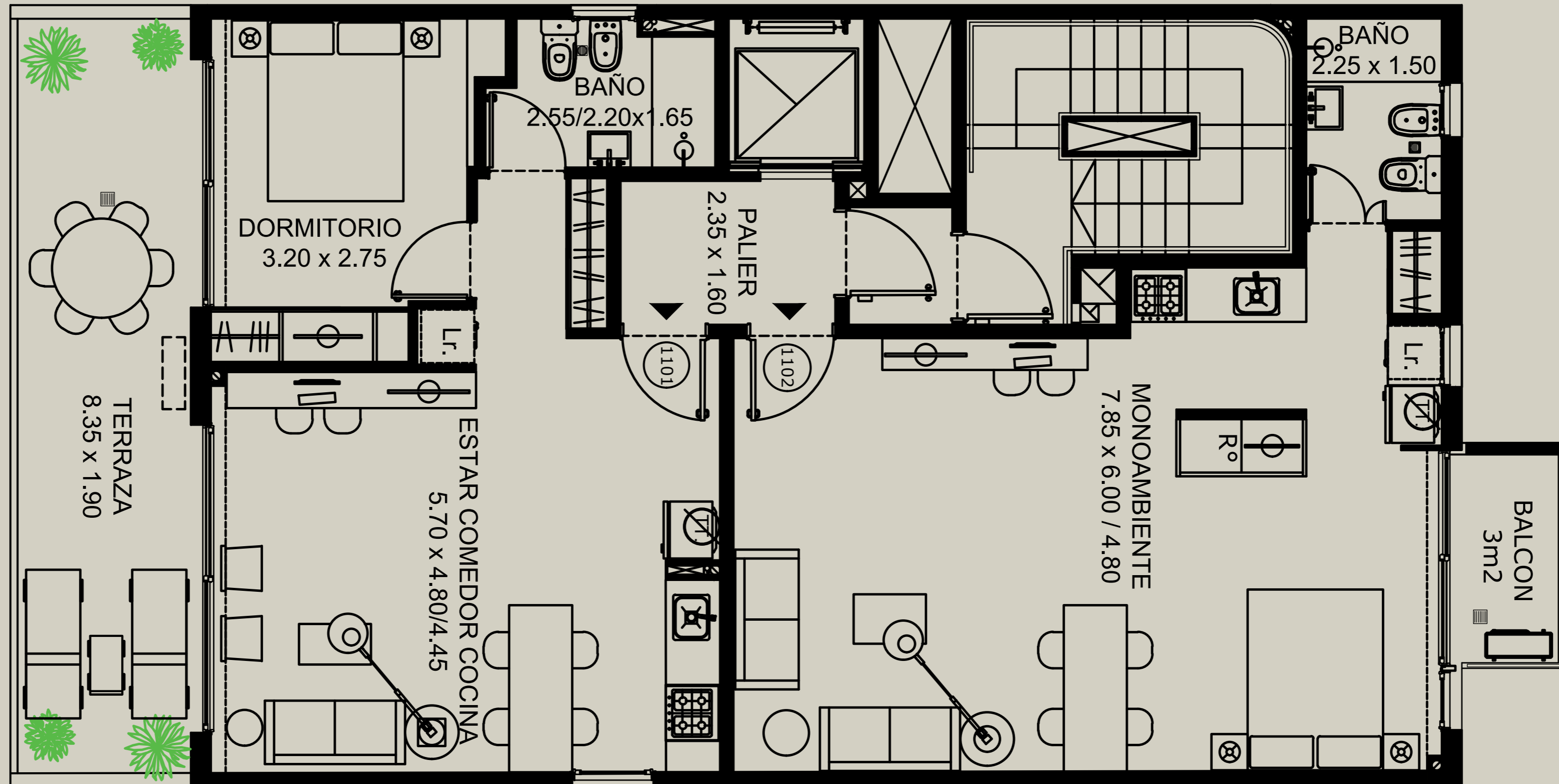
Planta baja

Planta 1° a 10° piso

**Planta 11° piso**

Planta 12° piso

1101: 66m<sup>2</sup> / 1102: 51m<sup>2</sup>



**PROEX**



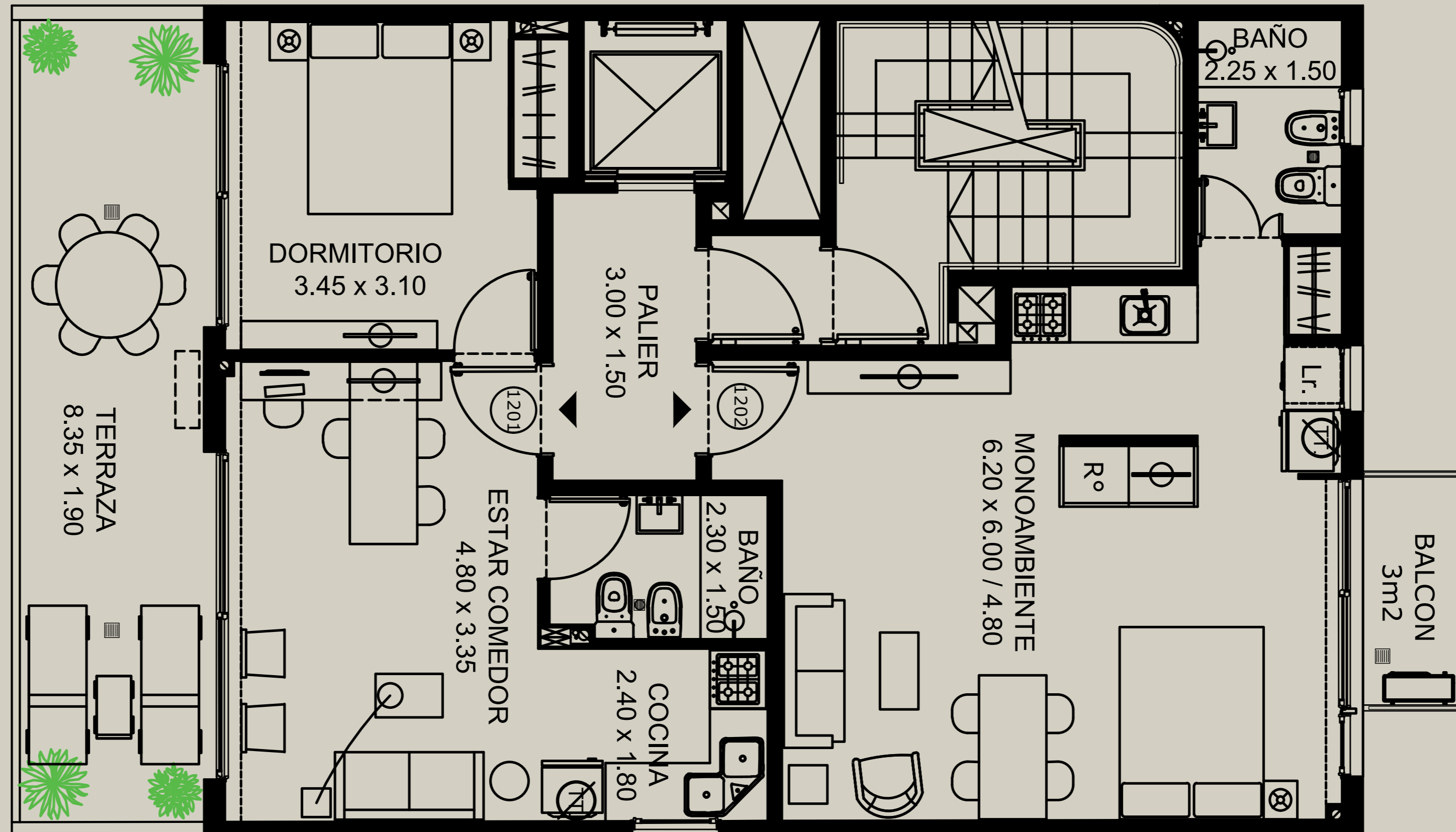
Planta baja

Planta 1° a 10° piso

Planta 11° piso

**Planta 12° piso**

1201: 58m<sup>2</sup> / 1202: 42m<sup>2</sup>



**PROEX**



# Construimos Hogar.



1157733519



@proexconstructora

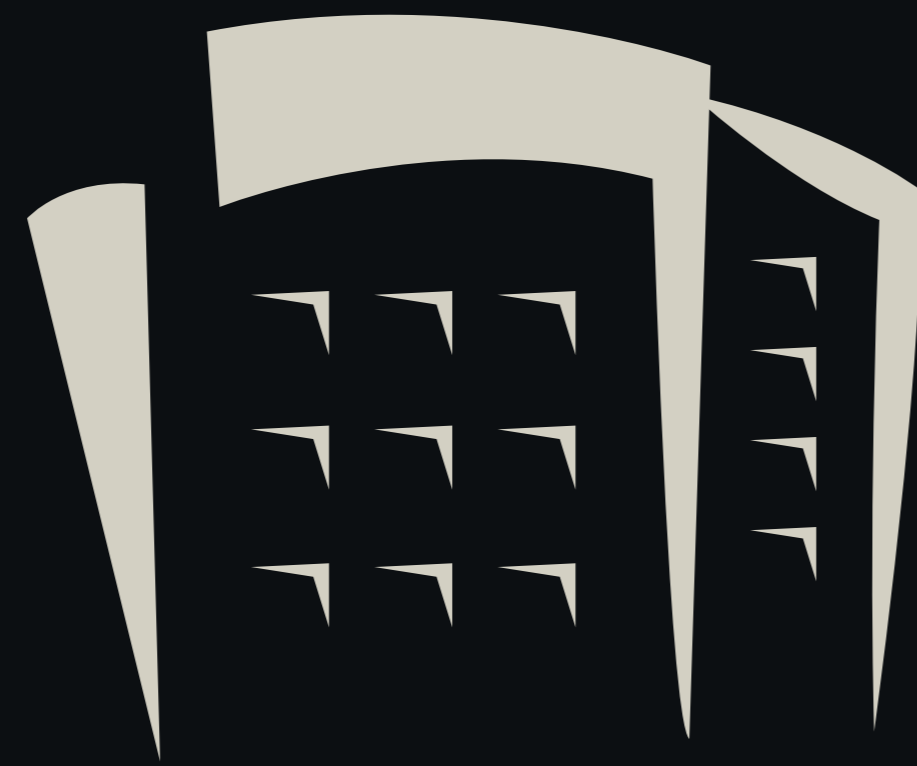


Proex sa.

Desarrollamos y construimos hogares desde el 2003, acompañamos a concretar tus sueños con prosperidad y éxitos.

**PROEX**





**PROEX**  
DESARROLLADORA



**PROEXDESARROLLADORA.COM**