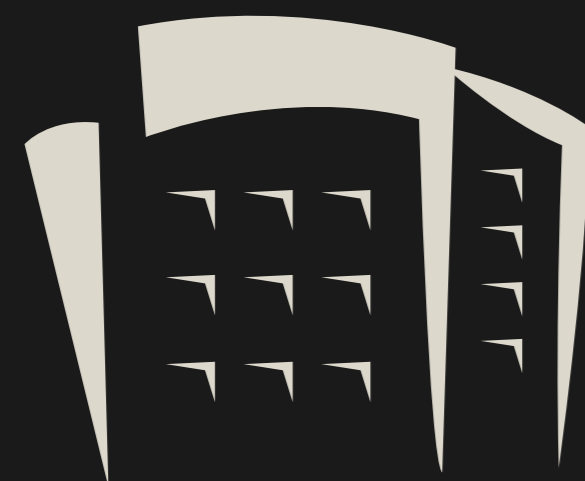


# Villate



**PROEX**  
DESARROLLADORA



## **Villate 381, Vicente Lopez.**

---

**3 ambientes.**

---

Situado en la zona del Puerto de Olivos, considerada una de las mejores de Vte López, que creció por el desarrollo de edificios bajos residenciales y comerciales nuevos. Emplazado sobre Villate, zona apreciada por quienes desean vivir rodeado de lo que ofrecen los mejores barrios residenciales de Zona Norte, sobre una de las vías rápidas a Cap. Federal, cerca del verde y del río característicos de esta zona.

**5**

**Deptos**

**1**

**Penthouse**

**1**

**Planta baja**

**6**

**Pisos**

**6**

**Cocheras**

**PROEX**

# Una atmósfera tranquila y pintoresca.



El proyecto se ubica en Villate 381, Olivos, un barrio residencial al norte de la Ciudad de Buenos Aires.

Conocido por sus calles arboladas, sus casas bajas y su atmósfera tranquila, cuenta con una variedad de espacios verdes que lo hace atractivo para quienes buscan un ambiente relajado dentro de la ciudad.

Ofrece una variedad de comercios, restaurantes y zonas recreativas así como también buenas conexiones de transporte en el entorno urbano de Buenos Aires.

**PROEX**



Manuel de Uribelarrea

Domus 2222

Juan Díaz de Solís

Villate Fútbol Olivos

Delta Dock SA



Juan Carlos Cruz

Carlos Villate

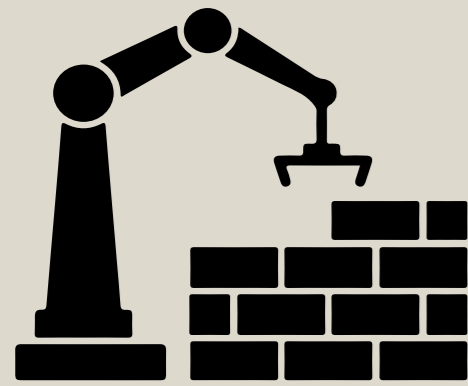
Tenis Fans

PROEX



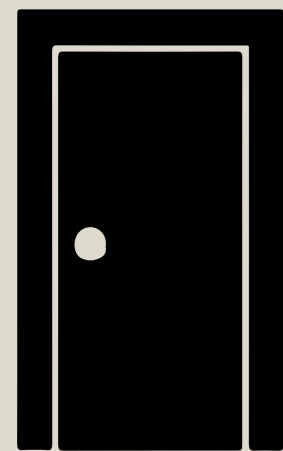
Una **necesidad** y una **prioridad** para la decada 2020/30. Nos **actualizaremos** y estaremos preparados para la **evolucion** que se impone, siempre con el **prestigio**, la **confianza** y la **trayectoria** reconocida de nuestra empresa.

Carpinterias exteriores de **aluminio anodizado negro linea A-40**, de **ultima generacion**, fabricados por **Aluar Argentina**.



Tratamientos de fachadas, con la ultima **tendencia** de **abalconamientos vidriados**, **hormigon visto** y **revestimientos hidrofugos cementicios texturados**, logrando asi un **minimo mantenimiento** del edificio.

Griferia de **alta tecnologia** con **cierre ceramico linea FV**.



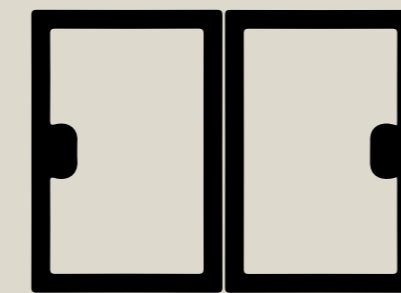
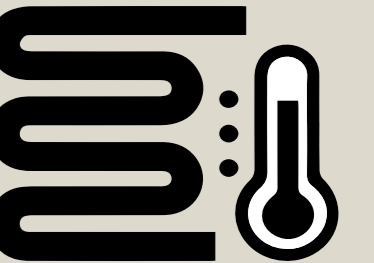
Puertas de acceso **semi blindadas**, de **chapa de acero**, con relleno **a prueba de fuego**, cerraduras de **acceso tactil** y **pernos de seguridad**.

**Novedosa arquitectura**, de avanzado diseño, con **profesionales de amplia trayectoria** en emprendimiento de propiedad horizontal en Buenos Aires.



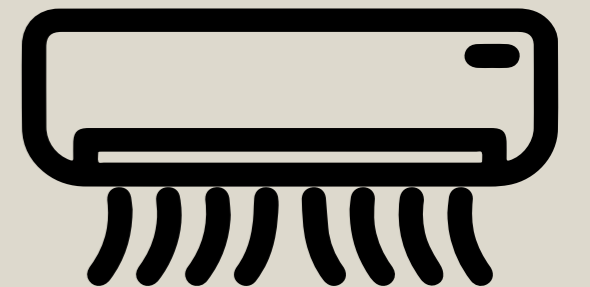
Palleres con solados de **porcelanatos importado**, iluminacion por **gargantas difusas de lineas continuas de LEDS**.

**Caldera dual** para sistema de agua caliente y piso radiante, de **ultima generacion**, normalizados para **Enargas**.




Frentes de placard con **aluminio anodizado y melamina**. **Hoja espejada reforzada** para suites.

Tendido de la instalacion necesaria **electronica/cañerias de cobre** para la futura colocacion de **equipos splits individuales frio/calor**.

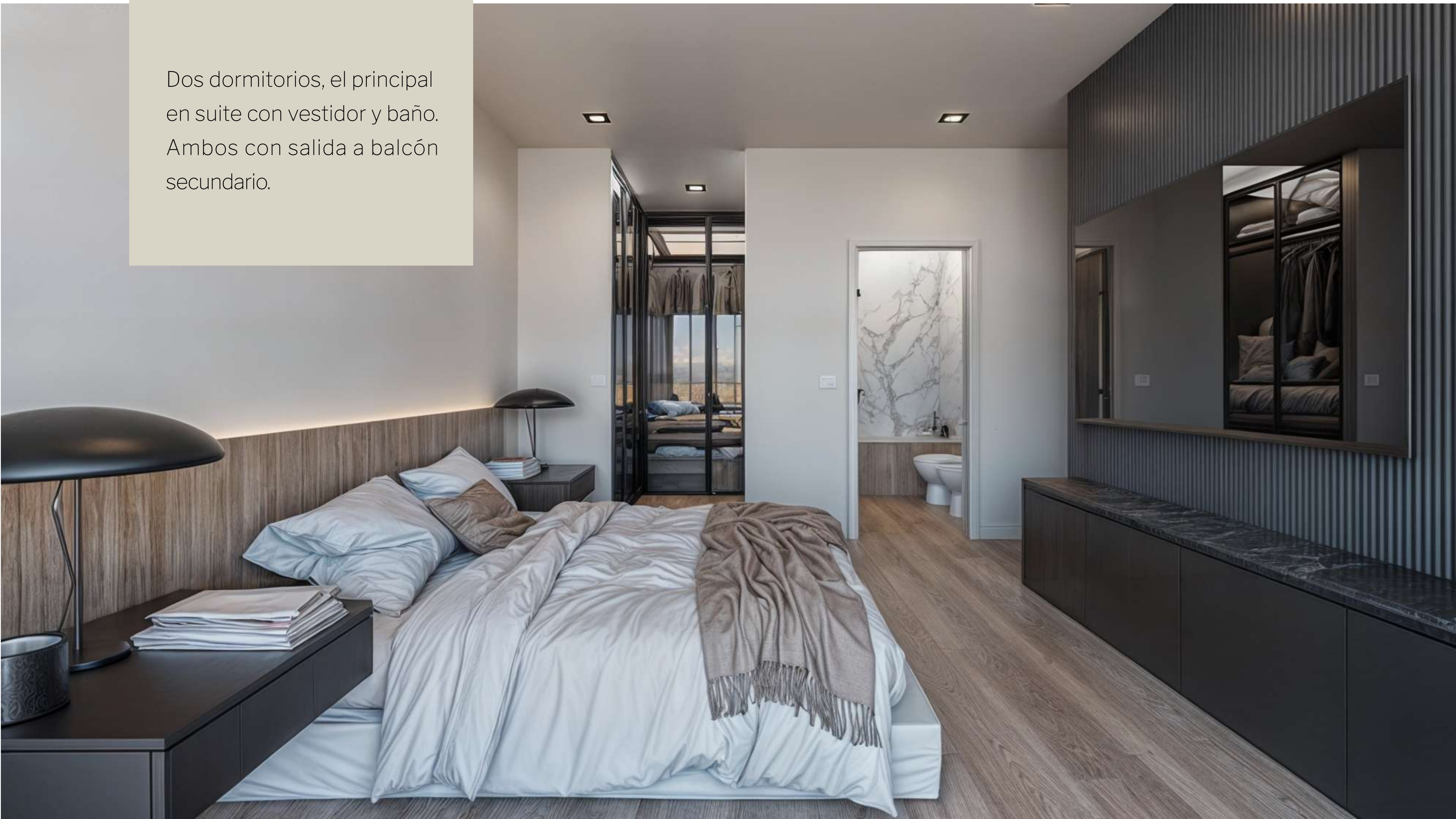


Cabina de ascensores de **renovado diseño**, con **pantalla tactil**, **sistema con codigo de seguridad** para acceso a palleres. **Sistema de funcionamiento: frecuencia variable**.



Ofrecen una calidad de vida superior al resto de unidades que se ofrecen en el mercado. Palier privado con acceso a un living comedor apaisado con excelente vista.

Dos dormitorios, el principal en suite con vestidor y baño. Ambos con salida a balcón secundario.



# Un plus.

Pisos de porcelanato simil carrara importado.

Placares y vestidores completos (frente e interior).

Bacha de acero inoxidable. Anafe a gas, horno eléctrico.

Muebles de cocina con bajo mesadas y alacena. Mesadas Silestone.

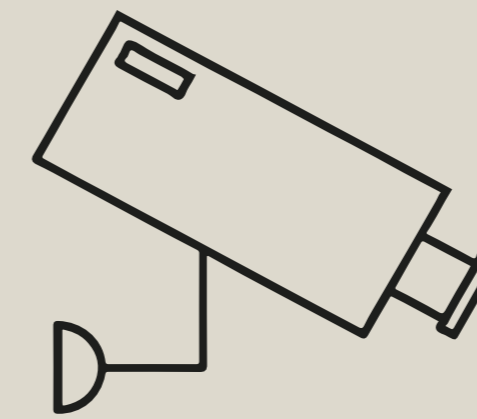
Artefactos sanitarios Roca o Ferrum.

Puertas de acceso semi blindadas.

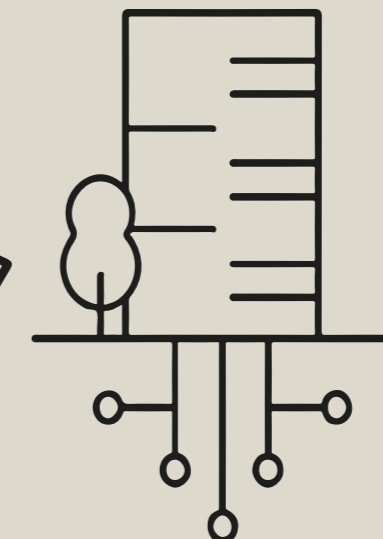
Preinstalación para split frío/calor.



## + Tecnología



Cámaras de vigilancia

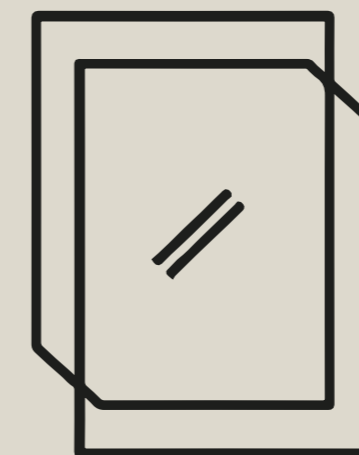


Domotización



Aperturas de puertas desde smartphone

## + Sustentabilidad



DVH



Iluminación LED



Materiales nobles

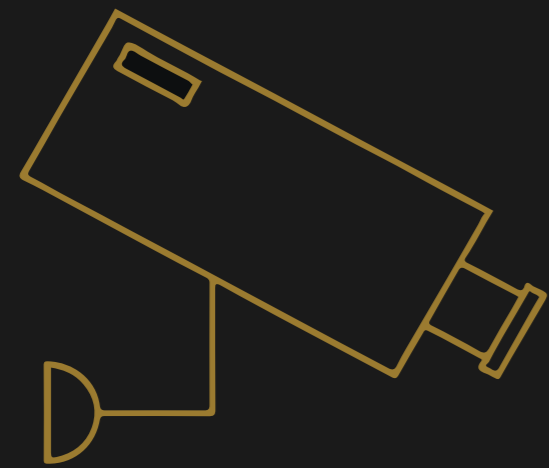


Bajo mantenimiento

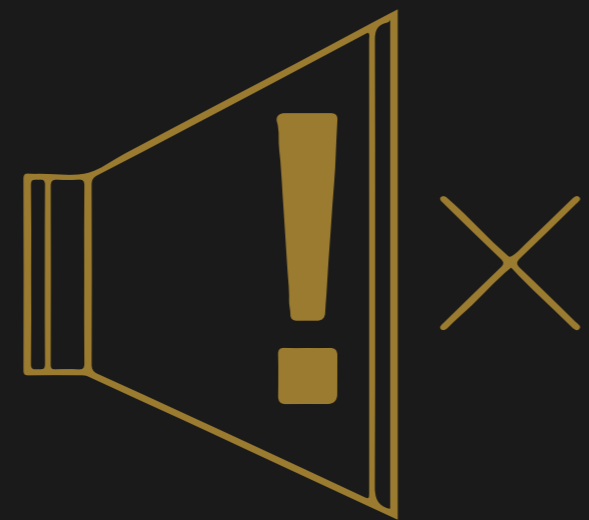




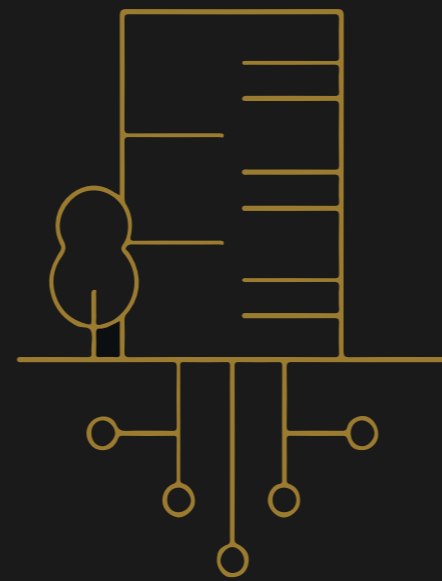
# Innovación **PROEX**



Cámaras de  
vigilancia



Reducción  
polución acústica



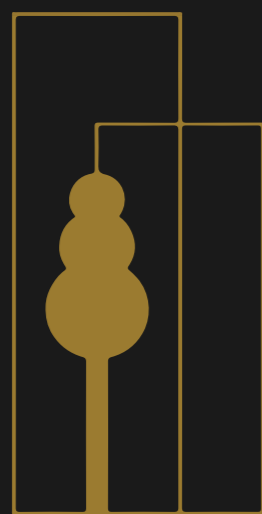
Domotización



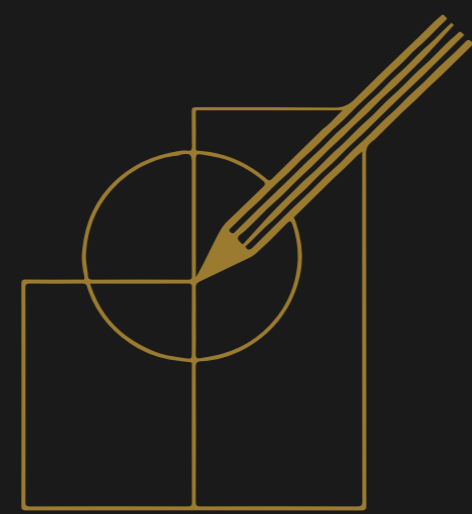
Aperturas de  
puertas desde  
smartphone



Ubicación  
estratégica



Fachada  
verde



Innovación  
en el diseño



DVH




Iluminación  
LED



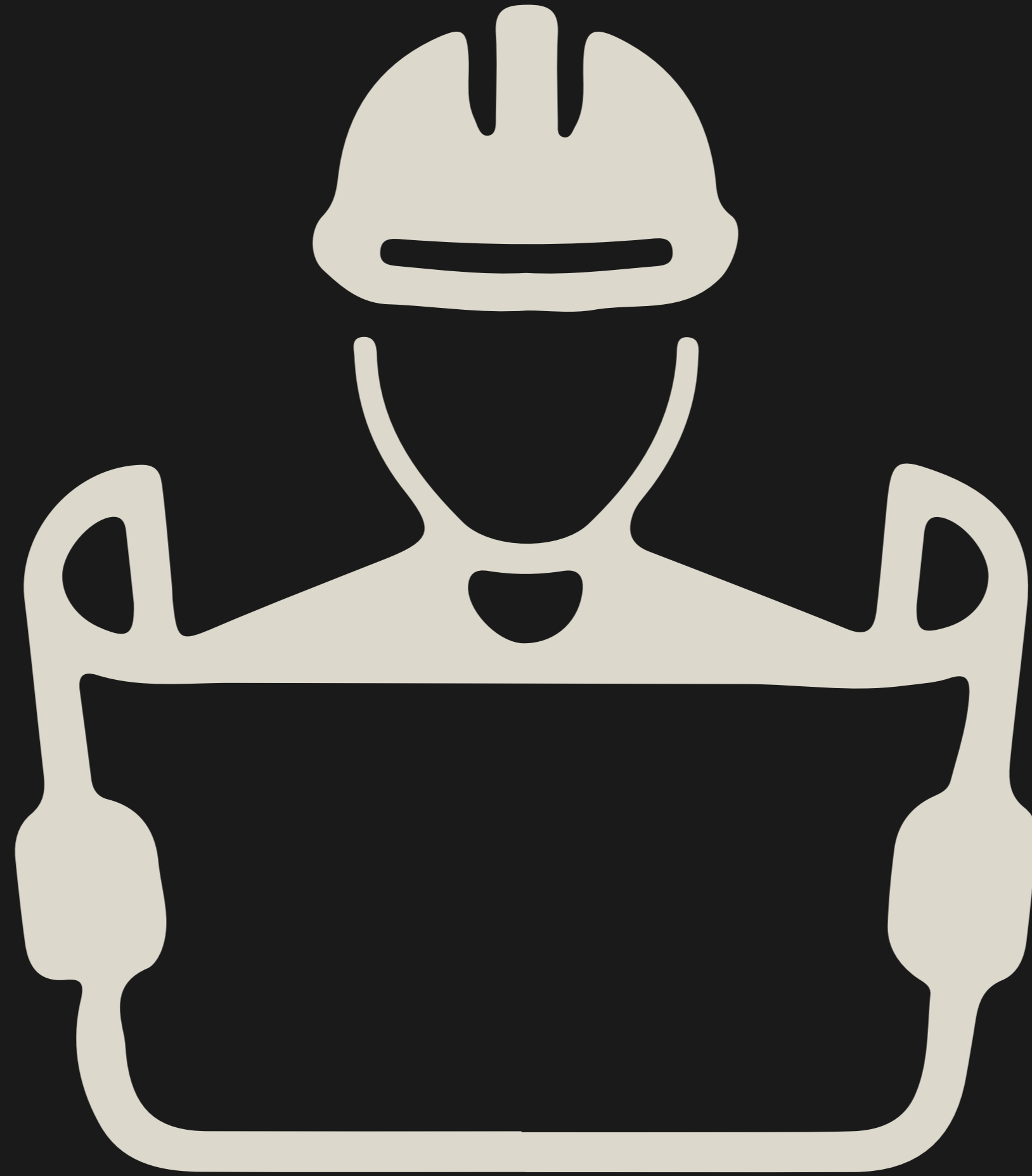
Mejor aislación  
térmica

Cocina integrada con barra  
desayunadora, lavadero  
independiente, baño  
completo que sirve de toilette.



A modern terrace with a kitchen, dining area, and large indoor plants. The terrace features a dark wood kitchen with a sink and a countertop. A dining table with four chairs is set up on the terrace. A large indoor plant is in a pot. The terrace is enclosed by glass walls and has a wooden floor. The kitchen has a sink and a countertop. The dining area has a table and chairs. The large indoor plant is in a pot. The terrace is enclosed by glass walls and has a wooden floor.

Balcón terraza con parrilla individual. El piso 6 posee una terraza propia con un increíble open kitchen con sector pérgola y parrilla, toilette y sector de solárium con jacuzzi.



# Planos

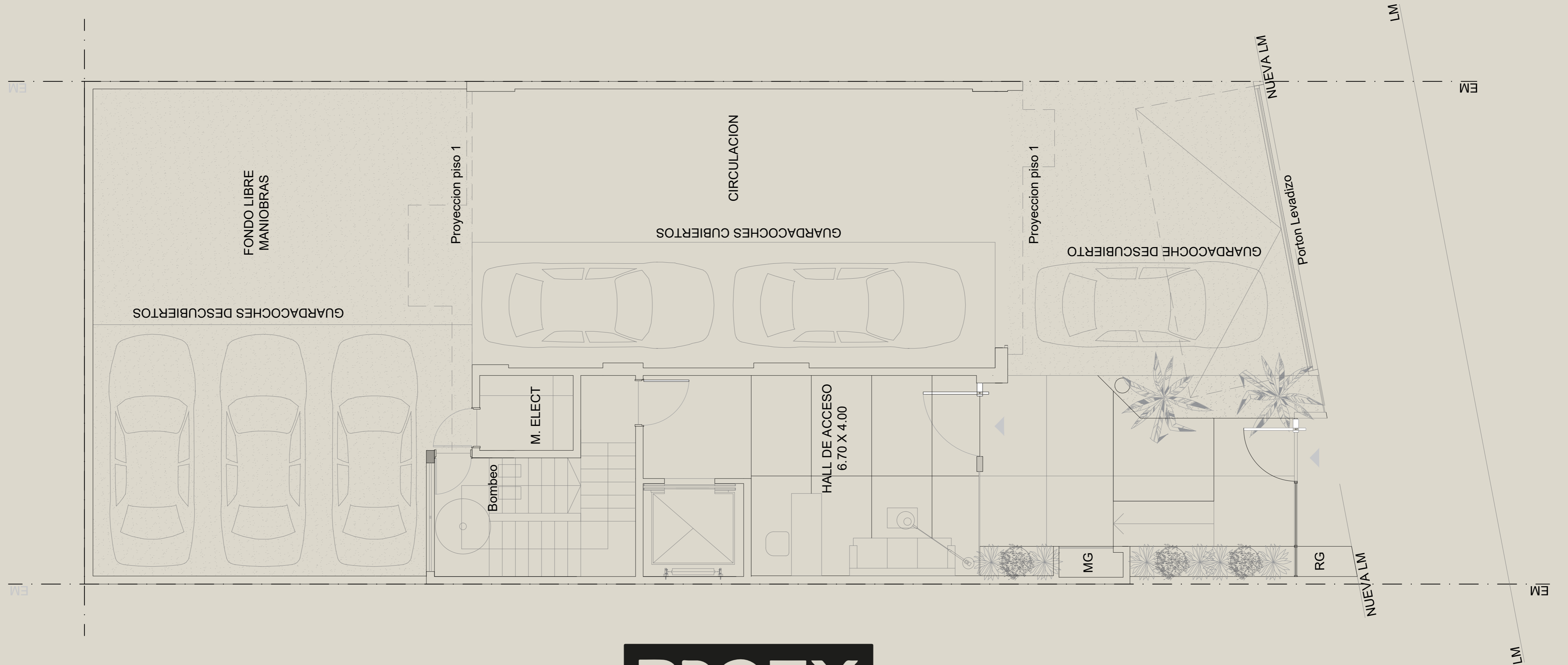
Planta baja

Planta 1° a 5° piso

Planta 6° piso

Azotea

6 cocheras en Planta Baja; 2 semicubiertas y 4 descubiertas.



PROEX

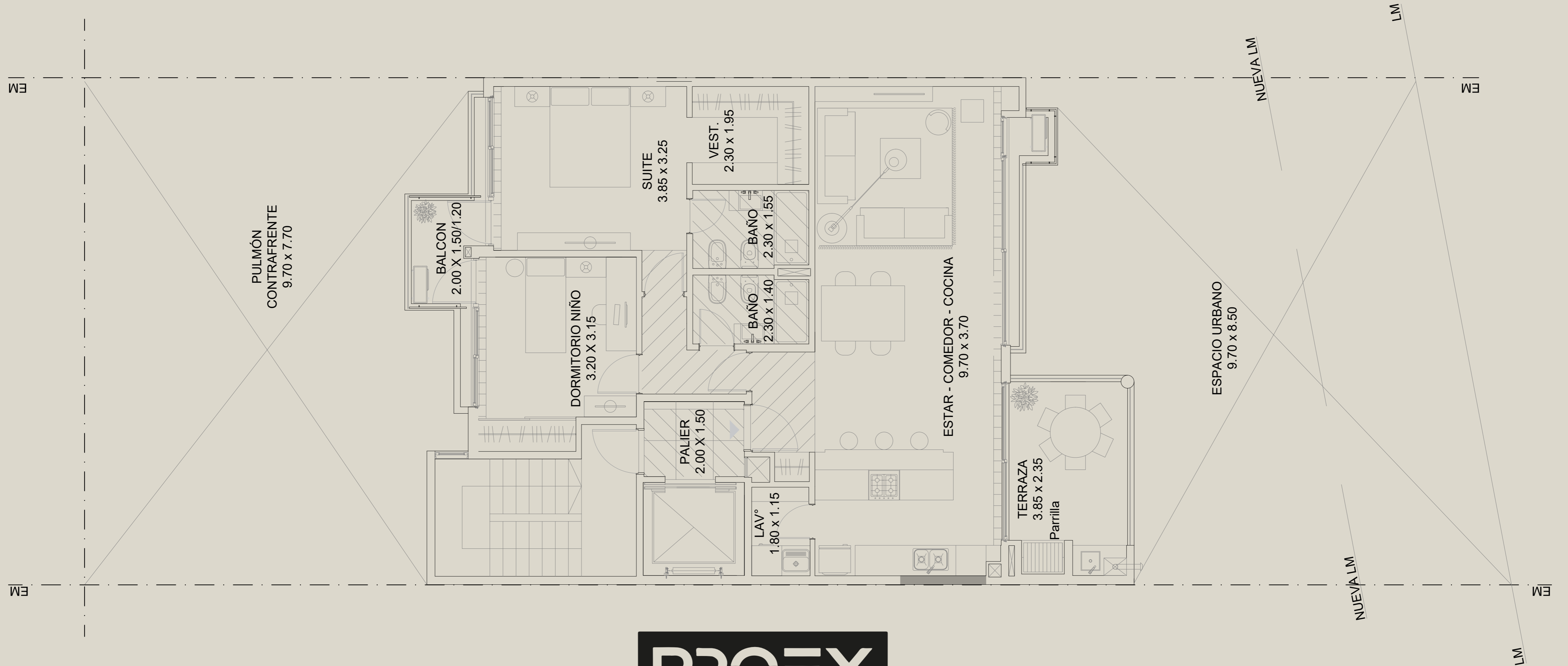
Planta baja

**Planta 1° a 5° piso**

Planta 6° piso

Azotea

103 M<sup>2</sup> Totales; 89,6 M<sup>2</sup> cubiertos, 13,4 M<sup>2</sup> semi cubiertos (balcón)



**PROEX**

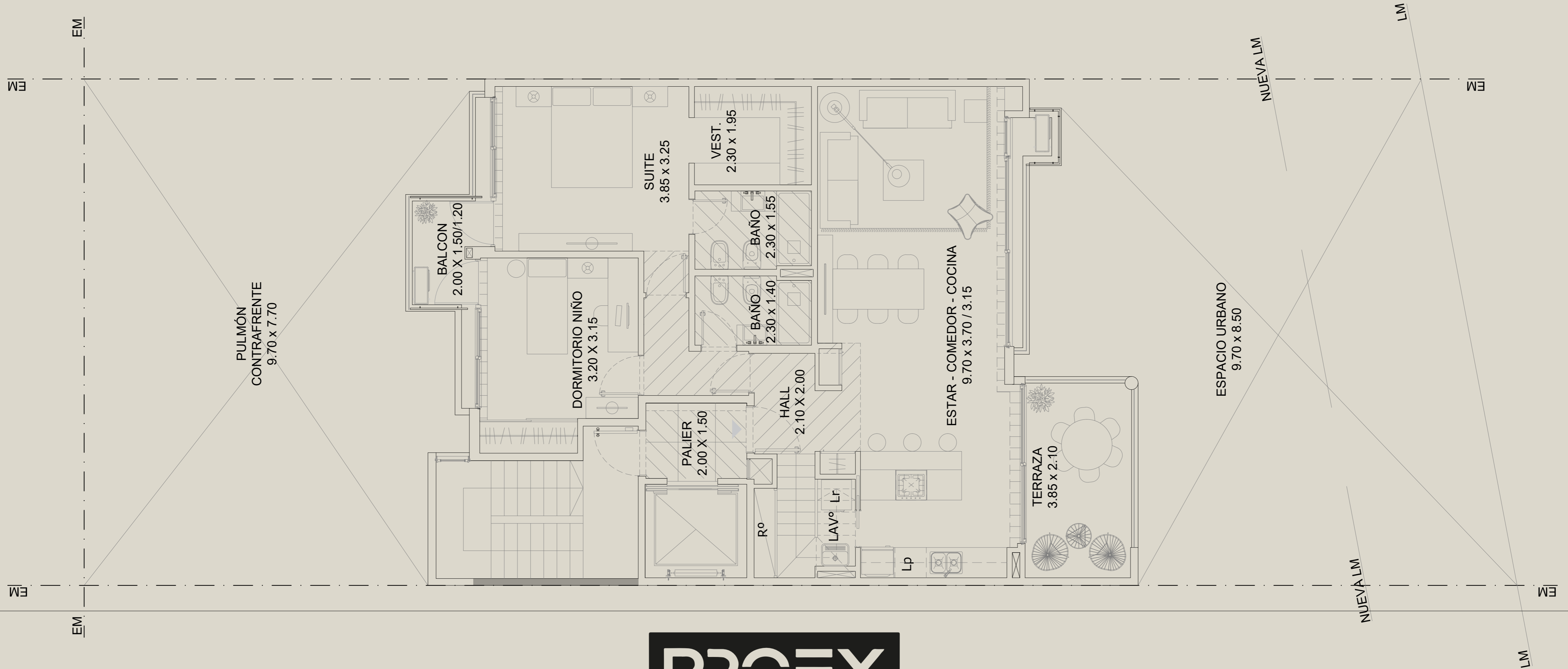
Planta baja

Planta 1° a 5° piso

**Planta 6° piso**

Azotea

163 M<sup>2</sup> Totales; 86 M<sup>2</sup> cubiertos, 12 M<sup>2</sup> semi cubiertos (balcón)  
y 68 M<sup>2</sup> descubiertos (terracea propia en 7° piso)



**PROEX**

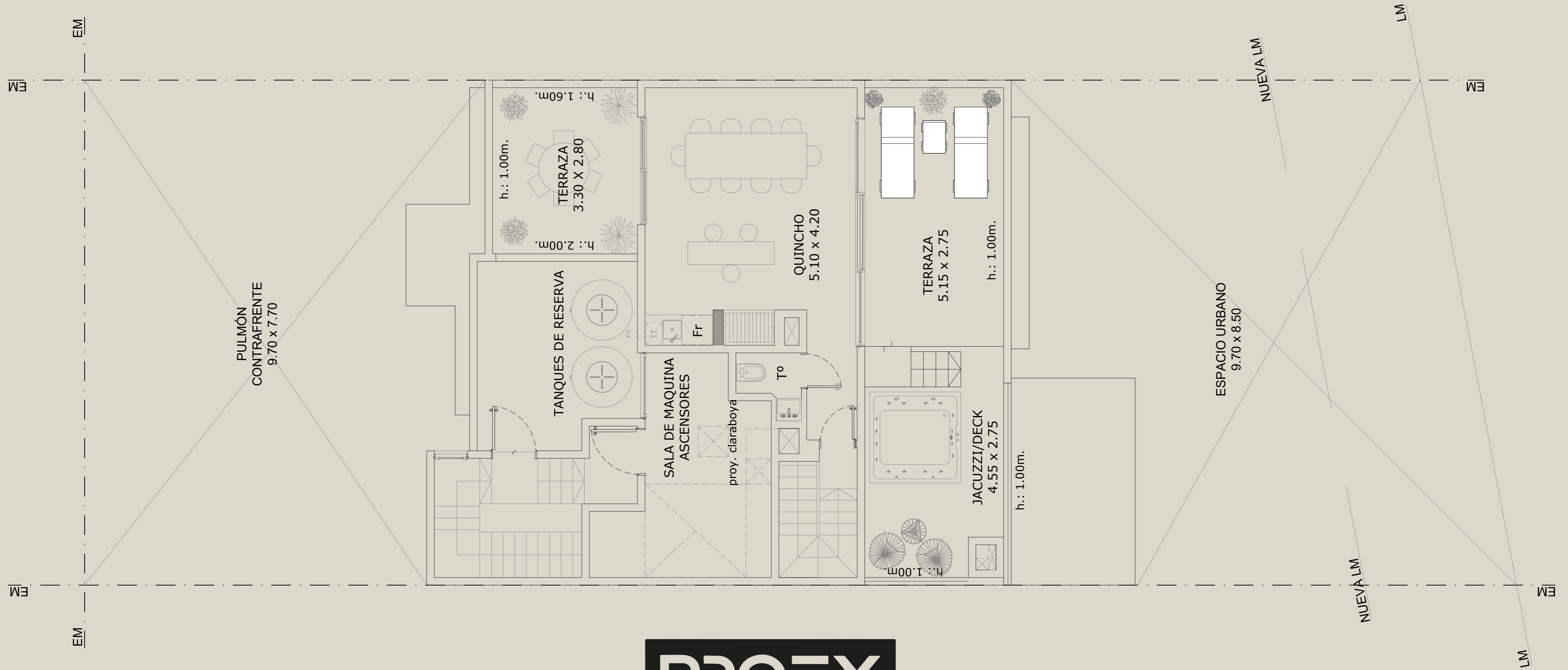
Planta baja

Planta 1° a 5° piso

Planta 6° piso

**Azotea**

68 M<sup>2</sup> descubiertos (terraza) el comprador puede armar un quincho cerrado luego del final de obra.



**PROEX**



# Construimos Hogar.



1157733519



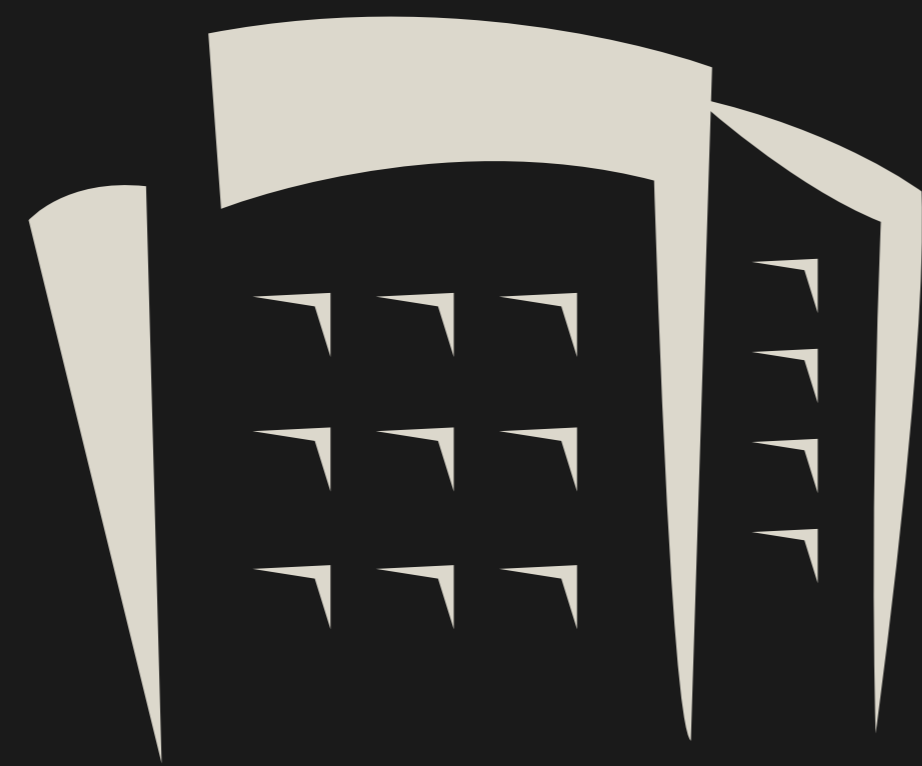
@proexconstructora



Proex sa.

Desarrollamos y construimos hogares desde el 2003, acompañamos a concretar tus sueños con prosperidad y exitos.

**PROEX**



**PROEX**  
DESARROLLADORA



**PROEXDESARROLLADORA.COM**







