

Hig House

PROEX



Rosetti 6255, Ciudad Jardin

3/4 ambientes.

Ubicado en Rosetti, cuenta con una vista mas amplia hacia la ciudad. Encontrandose frente a la estacion es ideal para quienes buscan un espacio centrico, lleno de comodidades.

20
Deptos.

14
Pisos

1
Subsuelo

1
Local
comercial

PROEX

Contrafachadas unidas.

Este proyecto comparte una contrafachada con el proyecto ubicado sobre la calle Zanni, ambos se conectan por la misma. La disposición en contrafachada permite una mayor integración con el entorno natural circundante y proporciona un ambiente más relajado para los residentes.

PROEX



El barrio, el mejor sitio para vivir.

Característico por sus jardines repletos de flores, el trazado urbano circular, los arcos y galerías en los centros comerciales y las diferentes especies de árboles desfilando en paralelo a las calles que hacen la combinación exacta de arquitectura y naturaleza que consiguió con el impulso de la gente, que lo nombraran área de protección urbana.

- A pasos del centro comercial.
- A metros del aeropuerto del Palomar y de la estación del tren San Martín.
- Con acceso a la ruta 201 que lo vincula con la autopista del oeste y el Camino Buen Ayre.
- A metros del Colegio Militar de la Nación.
- Con cercanía a la plaza principal de Ciudad Jardín.

PROEX



Batallón Intendencia 601

Cafe Canela

Rapipago

Livorno Trattoria

Aviator Pedro Zanni

Rosetti

Rosetti

Rosetti

El Palomar

PROEX



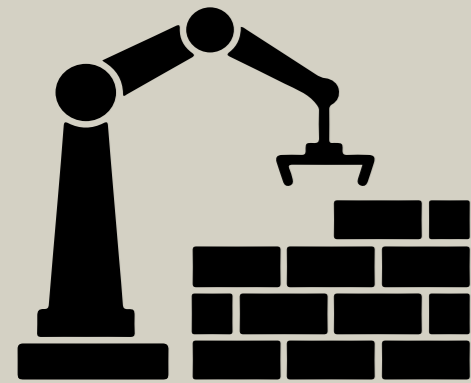
Dos dormitorios, el principal en suite con vestidor y baño. Ambos con salida a balcón secundario, orientado al Norte.





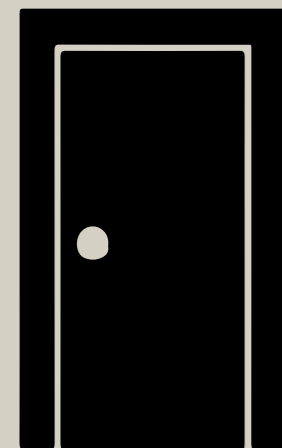
Una **necesidad** y una **prioridad** para la decada 2020/30. Nos **actualizaremos** y estaremos preparados para la **evolucion** que se impone, siempre con el **prestigio**, la **confianza** y la **trayectoria** reconocida de nuestra empresa.

Carpinterias exteriores de **aluminio anodizado negro linea A-40**, de **ultima generacion**, fabricados por **Aluar Argentina**.



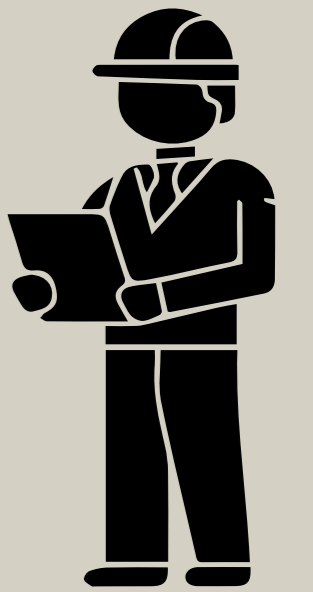
Tratamientos de fachadas, con la ultima **tendencia** de **abalconamientos vidriados**, **hormigon visto** y **revestimientos hidrofugos cementicios texturados**, logrando asi un **minimo mantenimiento** del edificio.

Griferia de **alta tecnologia** con **cierre ceramico linea FV**.



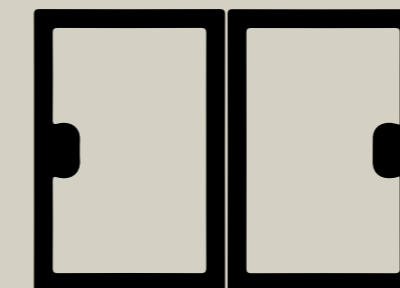
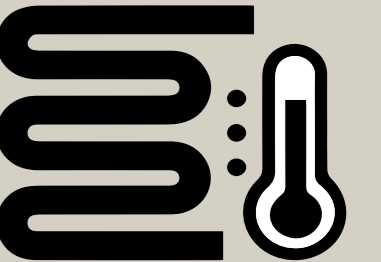
Puertas de acceso **semi blindadas**, de **chapa de acero**, con relleno **a prueba de fuego**, cerraduras de **acceso tactil** y **pernos de seguridad**.

Novedosa arquitectura, de avanzado diseño, con **profesionales de amplia trayectoria** en emprendimiento de propiedad horizontal en Buenos Aires.



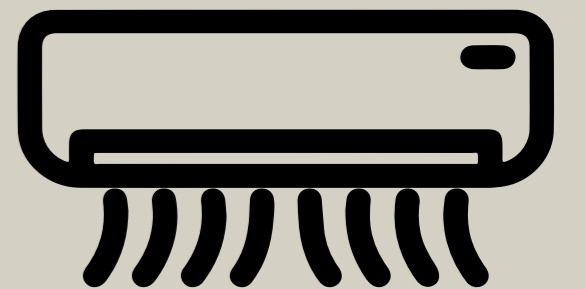
Palleres con solados de **porcelanatos importado**, iluminacion por **gargantas difusas de lineas continuas de LEDS**.

Caldera dual para sistema de agua caliente y piso radiante, de **ultima generacion**, normalizados para **Enargas**.



Frentes de placard con **aluminio anodizado y melamina**. **Hoja espejada reforzada** para suites.

Tendido de la instalacion necesaria **electrica/cañerias de cobre** para la futura colocacion de **equipos splits individuales frio/calor**.



Cabina de ascensores de **renovado diseño**, con **pantalla tactil**, **sistema con codigo de seguridad** para acceso a palleres. **Sistema de funcionamiento: frecuencia variable**.

PROEX

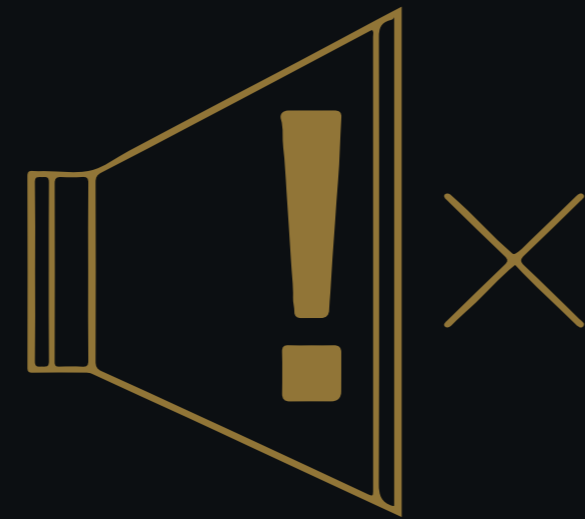
Cocina integrada con barra
desayunadora, lavadero
independiente, baño
completo que sirve de toilette.



Innovación **PROEX**



Reducción
polución acústica



Cámaras de
vigilancia



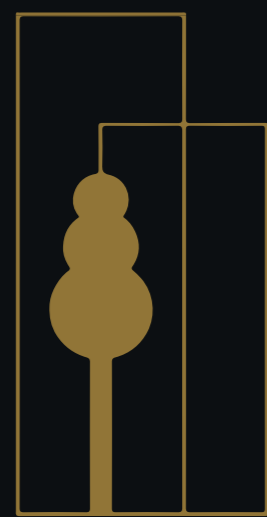
Domotización



Aperturas de
puertas desde
smartphone



Ubicación
estratégica



Fachada
verde



Innovación
en el diseño



DVH



Iluminación
LED



Mejor aislación
térmica



Ofrecen una calidad de vida superior al resto de unidades que se ofrecen en el mercado. Palier privado con acceso a un living comedor apaisado con excelente vista.



Un plus.

Pisos de porcelanato simil carrara importado.

Frentes de placard con aluminio anodizado y melamina.

Artefacto de cocina.

Bajo mesada y alacena con melamina texturada.

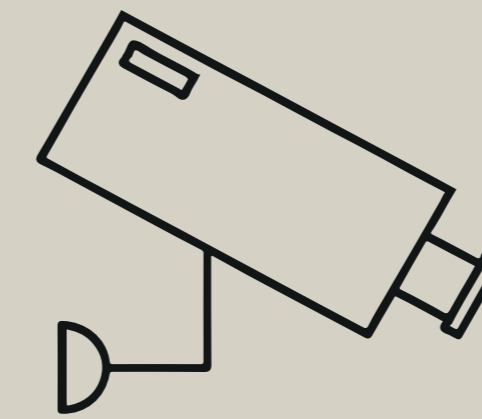
Hoja espejada reforzada para suites.

Puertas de acceso semi blindadas.

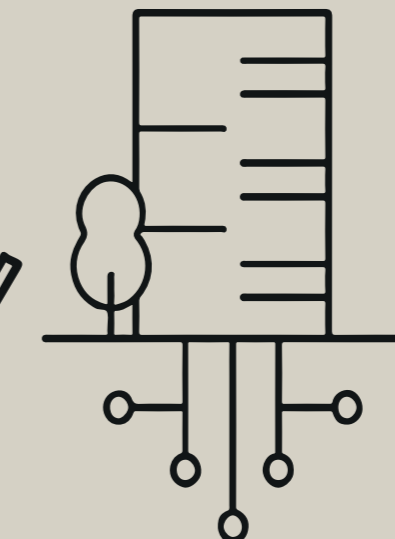
Preinstalación para split frío/calor.



+ Tecnología



Cámaras de vigilancia

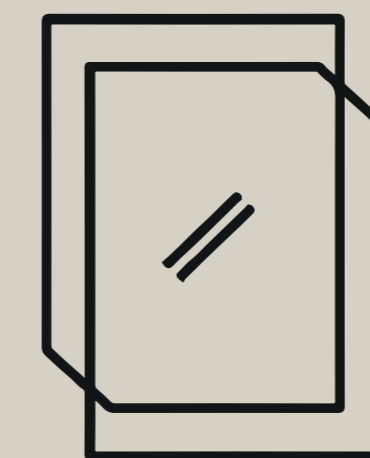


Domotización



Aperturas de puertas desde smartphone

+ Sustentabilidad



DVH



Iluminación LED

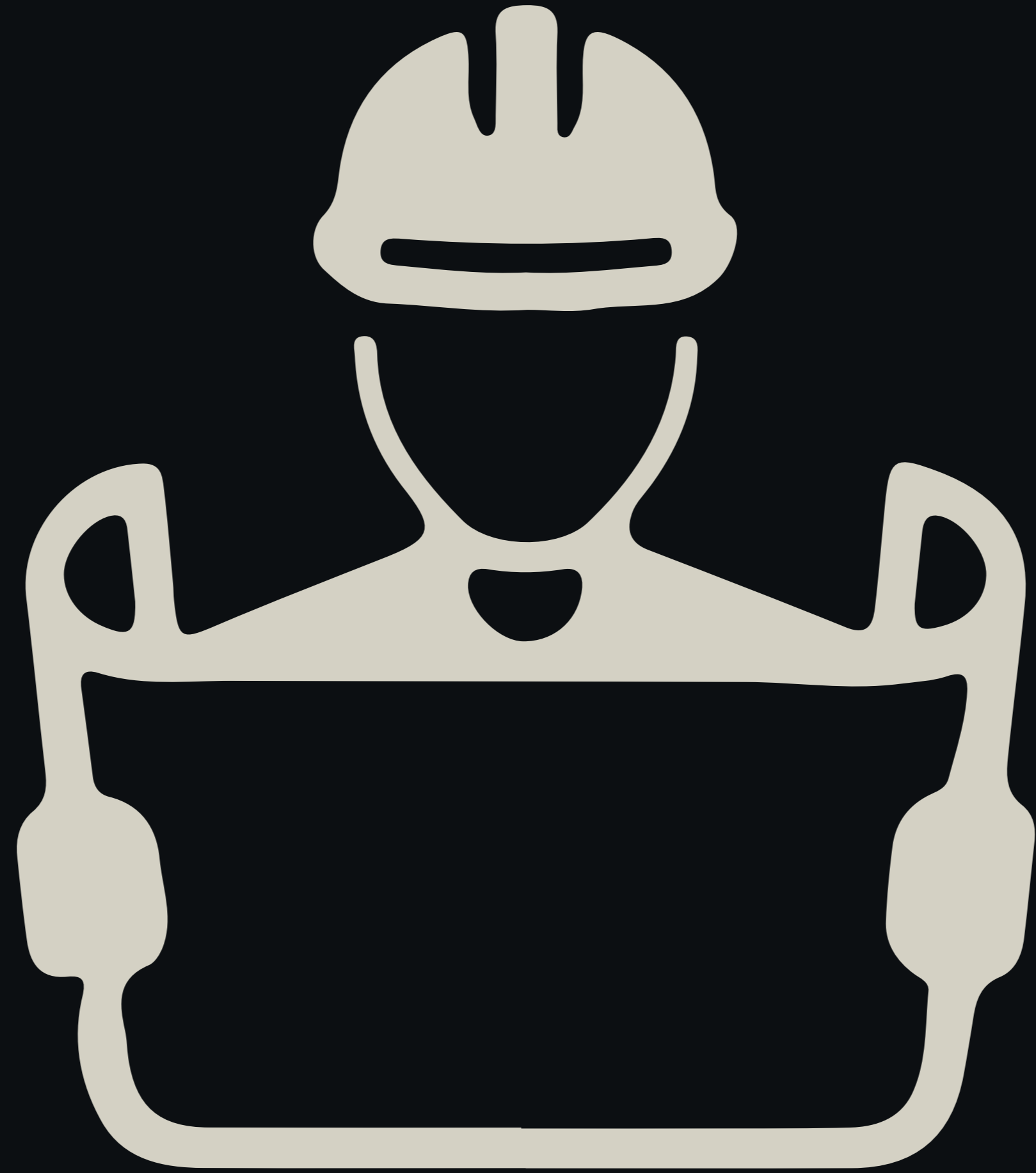


Materiales nobles



Bajo mantenimiento





Planos

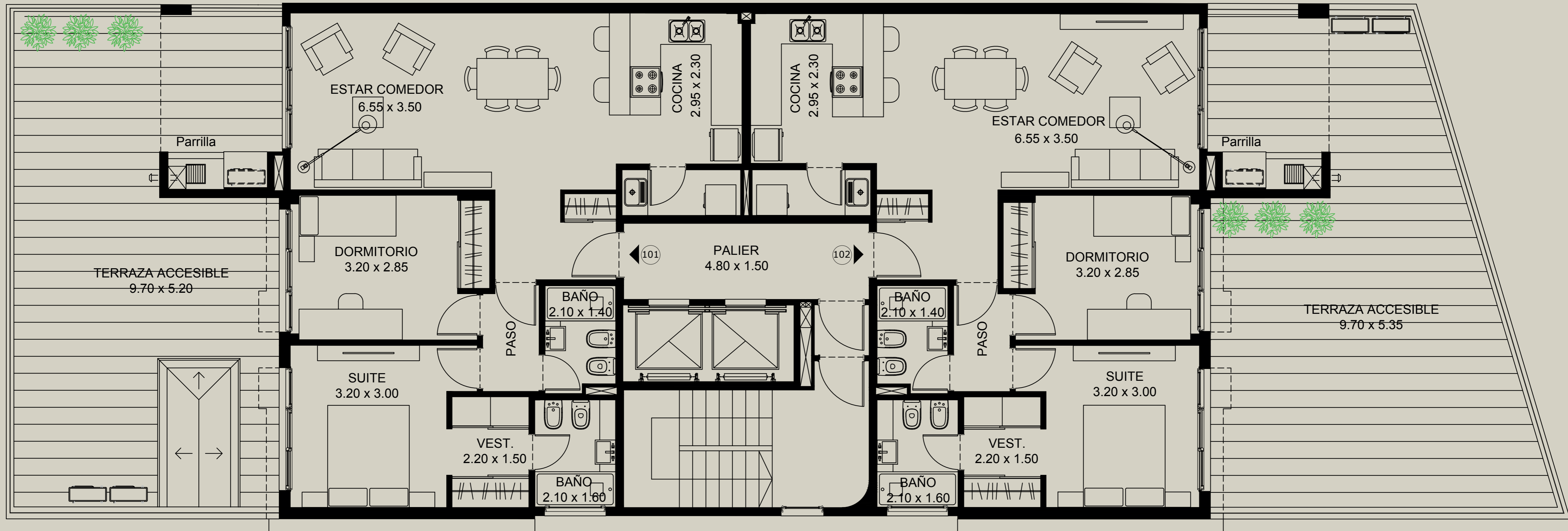
Planta baja

Planta 1° piso

Planta 2° a 9° piso

Planta 10° a 12° piso

75m2 cubiertos / 6m2 semicubiertos / 46m2 descubierto



PROEX

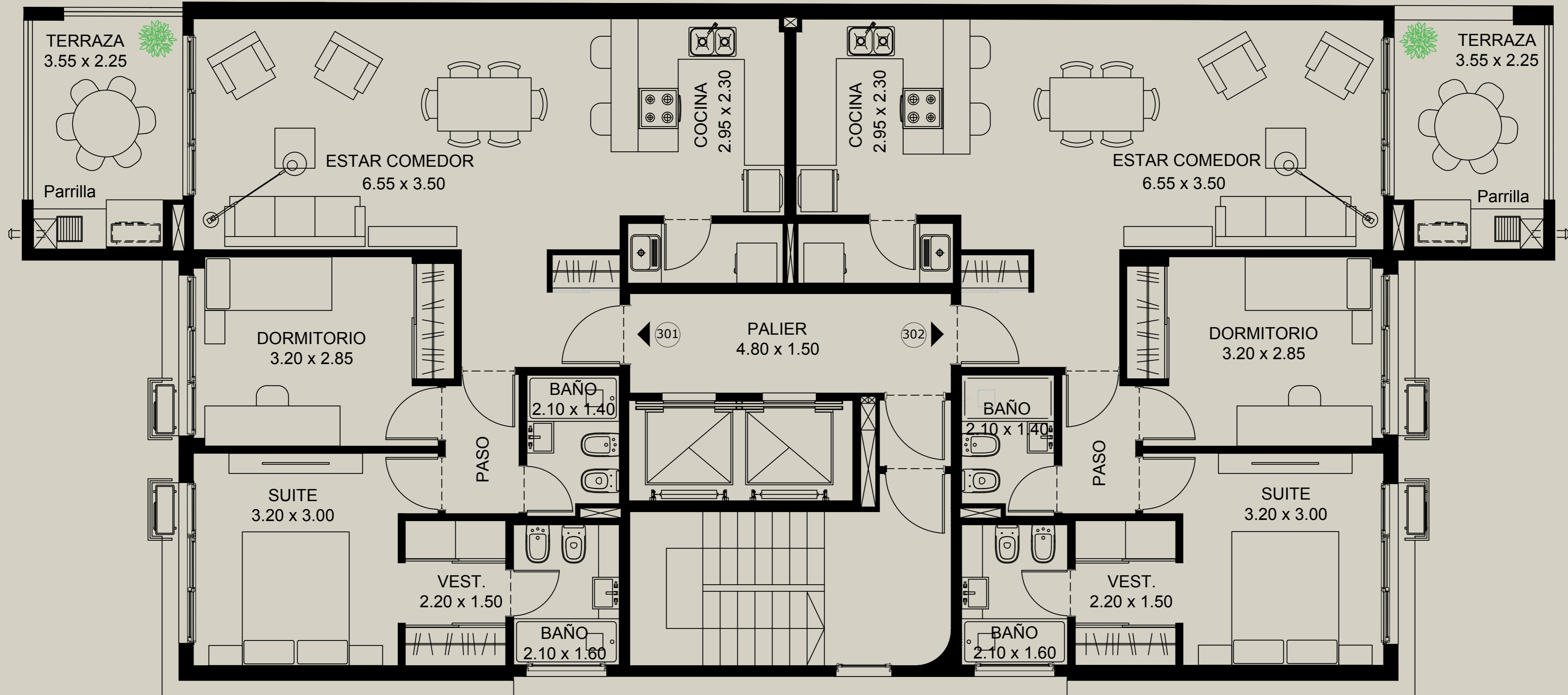
Planta baja

Planta 1° piso

Planta 2° a 9° piso

Planta 10° a 12° piso

75m2 cubiertos / 6m2 semicubiertos



PROEX

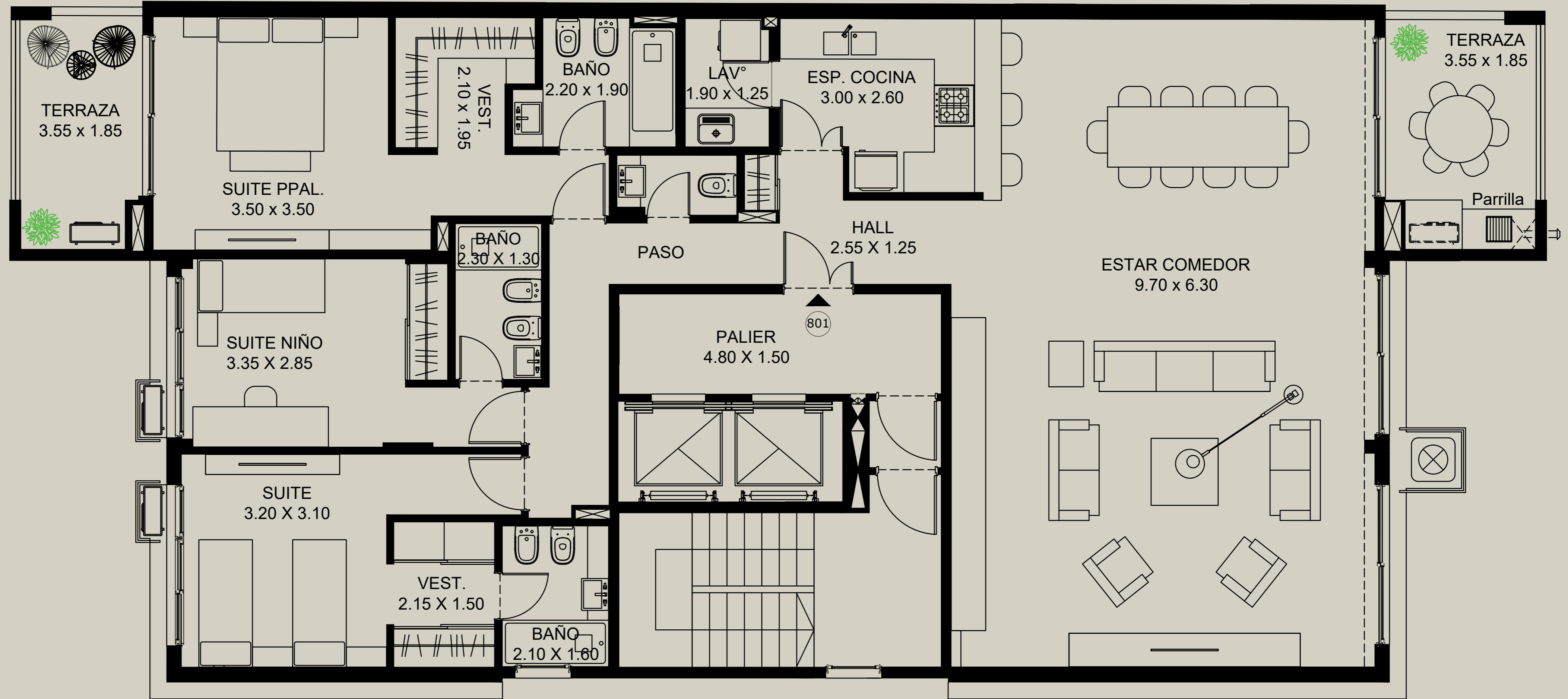
Planta baja

Planta 1° piso

Planta 2° a 9° piso

Planta 10° a 12° piso

153m² cubiertos / 12m² semicubiertos



PROEX

Construimos Hogar.



1157733519



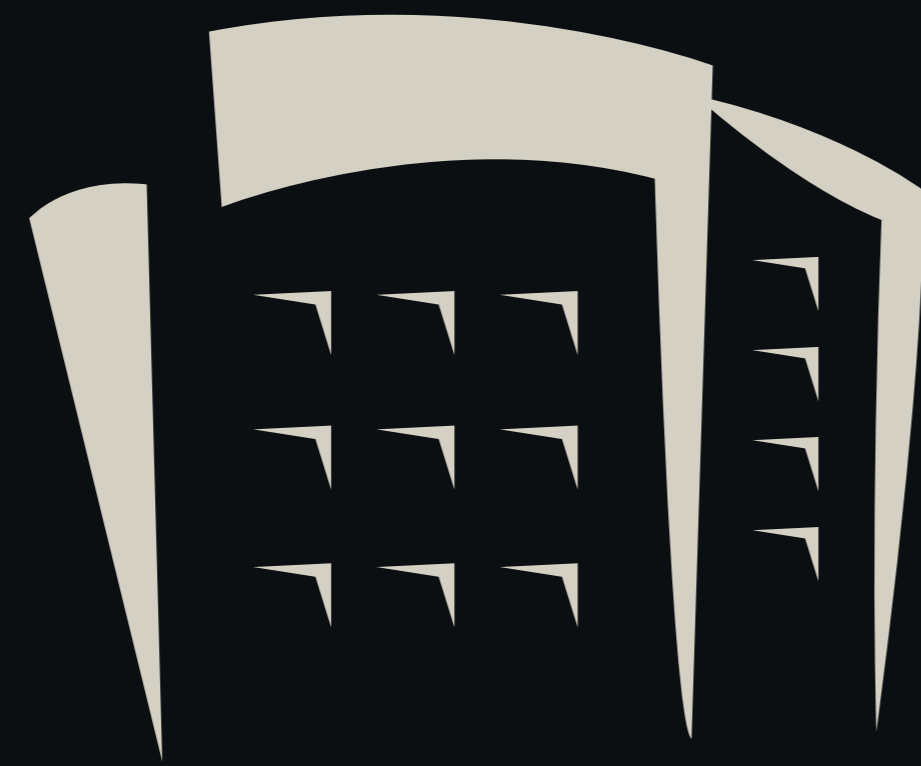
@proexconstructora



Proex sa.

Desarrollamos y construimos hogares desde el 2003, acompañamos a concretar tus sueños con prosperidad y éxitos.

PROEX



PROEX
DESARROLLADORA



PROEXDESARROLLADORA.COM