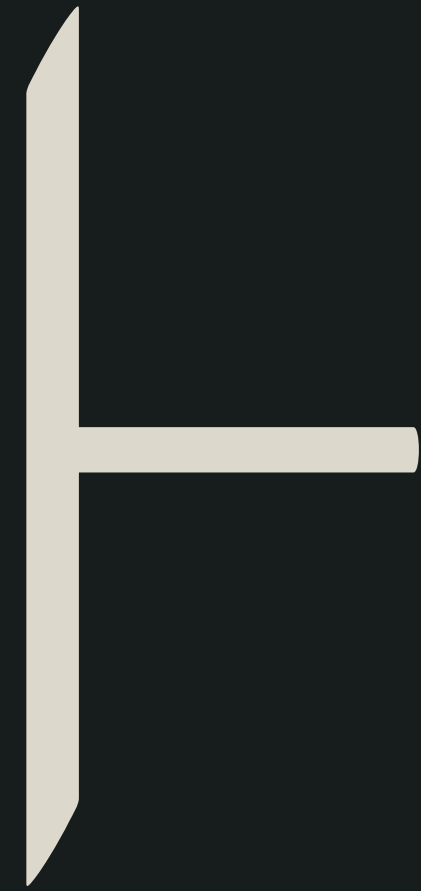


Hig



ouse

PROEX

Av. Pedro Zanni 3126, Ciudad Jardin

3 ambientes.

Este proyecto se encuentra emplazado en la calle Av. Pedro Zanni al 3126 con vistas al boulevard. Siendo una calle sumamente tranquila sin dejar de ser céntrica esta es una gran opción para quienes buscan tranquilidad y comodidad en su nuevo hogar.

6

Deptos.

3

Pisos

2

Terrazas

2

Subsuelos

PROEX



Contrafachadas unidas.

Este proyecto comparte una contrafachada con el proyecto ubicado sobre la calle Rosetti, ambos se conectan por la misma. La disposición en contrafachada permite una mayor integración con el entorno natural circundante y proporciona un ambiente más relajado para los residentes.

PROEX



El barrio, el mejor sitio para vivir.

Característico por sus jardines repletos de flores, el trazado urbano circular, los arcos y galerías en los centros comerciales y las diferentes especies de árboles desfilando en paralelo a las calles que hacen la combinación exacta de arquitectura y naturaleza que consiguió con el impulso de la gente, que lo nombraran área de protección urbana.

- A pasos del centro comercial.
- A metros del aeropuerto del Palomar y de la estación del tren San Martín.
- Con acceso a la ruta 201 que lo vincula con la autopista del oeste y el Camino Buen Ayre.
- A metros del Colegio Militar de la Nación.
- Con cercanía a la plaza principal de Ciudad Jardín.

PROEX



Livorno Trattoria

Batallón Intendencia 601

Cafe Canela

Rapipago

Aviador Pedro Zanni

Rosetti

Rosetti

Rosetti

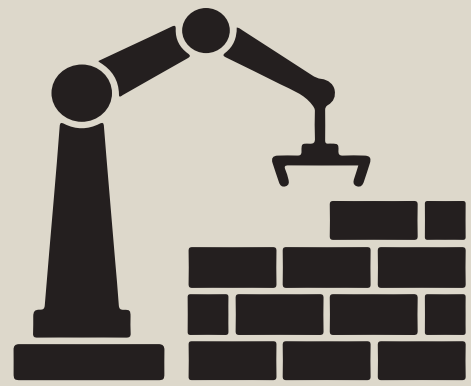
El Palomar

PROEX



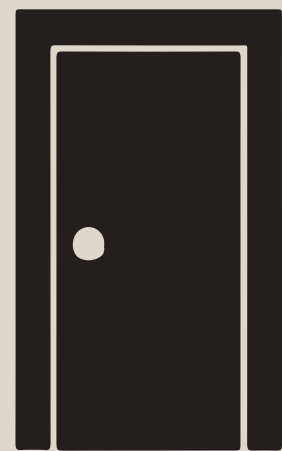
Una **necesidad** y una **prioridad** para la decada 2020/30. Nos **actualizaremos** y estaremos preparados para la **evolucion** que se impone, siempre con el **prestigio**, la **confianza** y la **trayectoria** reconocida de nuestra empresa.

Carpinterias exteriores de **aluminio anodizado negro linea A-40**, de **ultima generacion**, fabricados por **Aluar Argentina**.



Tratamientos de fachadas, con la ultima **tendencia** de **abalconamientos vidriados**, **hormigon visto** y **revestimientos hidrofugos cementicios texturados**, logrando asi un **minimo mantenimiento** del edificio.

Griferia de **alta tecnologia** con **cierre ceramico linea FV**.



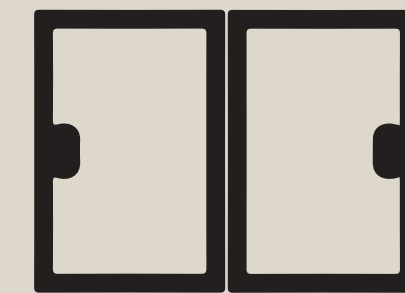
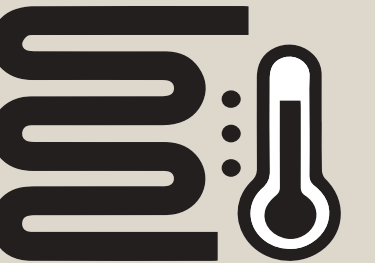
Puertas de acceso **semi blindadas**, de **chapa de acero**, con relleno **a prueba de fuego**, cerraduras de **acceso tactil** y **pernos de seguridad**.

Novedosa arquitectura, de avanzado diseño, con **profesionales de amplia trayectoria** en emprendimiento de propiedad horizontal en Buenos Aires.



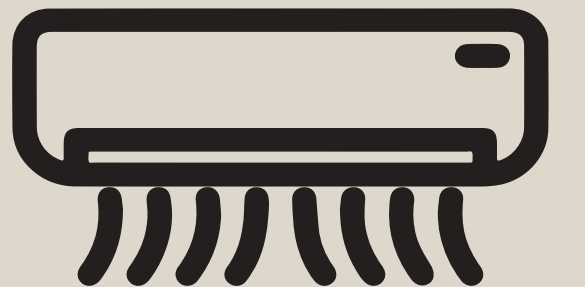
Palleres con solados de **porcelanatos importado**, iluminacion por **gargantas difusas de lineas continuas de LEDS**.

Caldera dual para sistema de agua caliente y piso radiante, de **ultima generacion**, normalizados para **Enargas**.




Frentes de placard con **aluminio anodizado y melamina**. **Hoja espejada reforzada** para suites.

Tendido de la instalacion necesaria **electrica/cañerias de cobre** para la futura colocacion de **equipos splits individuales frio/calor**.



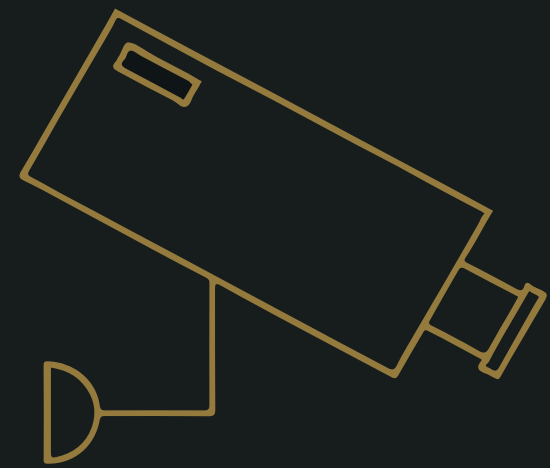
Cabina de ascensores de **renovado diseño**, con **pantalla tactil**, **sistema con codigo de seguridad** para acceso a palleres. **Sistema de funcionamiento: frecuencia variable**.

PROEX

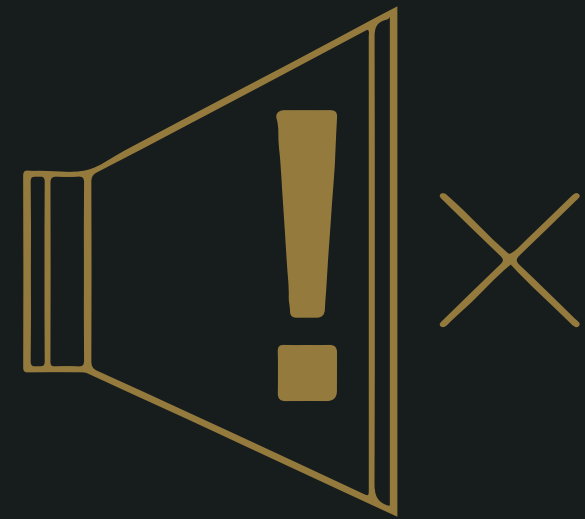
A modern, open-plan living and dining area. The living room features a dark grey sectional sofa, a matching armchair on a silver base, and a glass coffee table with a black frame. A large arched floor lamp stands behind the sofa. The dining area has a long wooden table with chairs. The kitchen is integrated with a bar area, featuring wooden cabinetry and a stainless steel refrigerator. Large windows and glass doors provide a view of the outdoors. The ceiling has recessed lighting and a white door is visible in the background.

Cocina integrada con barra desayunadora, lavadero independiente, baño completo que sirve de toilette.

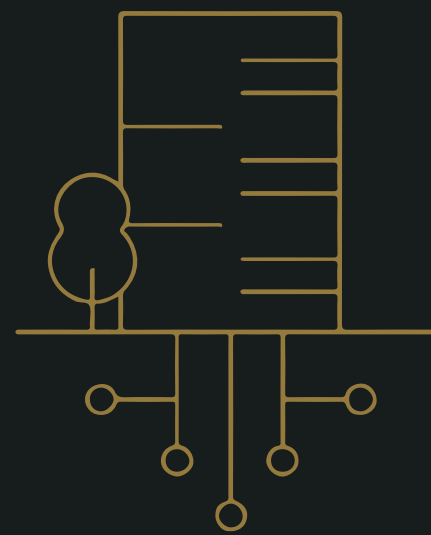
Innovación **PROEX**



Reducción
polución acústica



Cámaras de
vigilancia



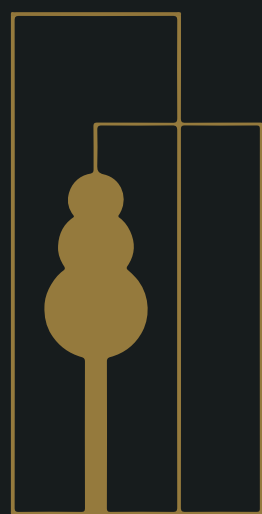
Domotización



Aperturas de
puertas desde
smartphone



Ubicación
estratégica



Fachada
verde



Innovación
en el diseño



DVH



Iluminación
LED



Mejor aislación
térmica



Un plus.

Pisos de porcelanato simil carrara importado.

Frentes de placard con aluminio anodizado y melamina.

Artefacto de cocina.

Bajo mesada y alacena con melamina texturada.

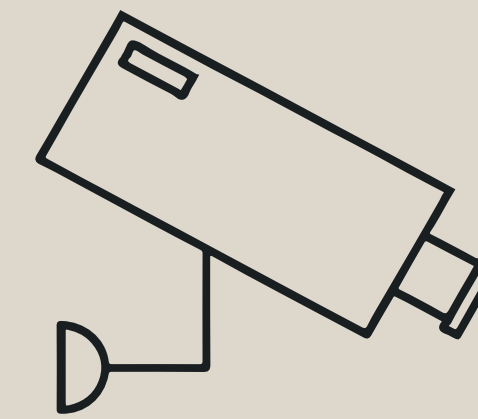
Hoja espejada reforzada para suites.

Puertas de acceso semi blindadas.

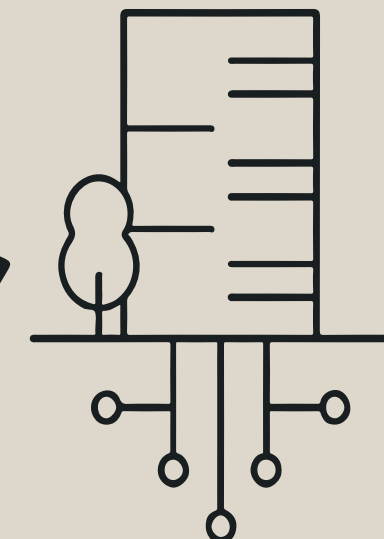
Preinstalación para split frío/calor.



+ Tecnología



Cámaras de vigilancia

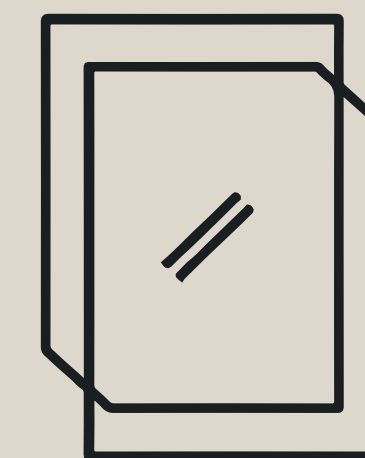


Domotización



Aperturas de puertas desde smartphone

+ Sustentabilidad



DVH



Iluminación LED



Materiales nobles

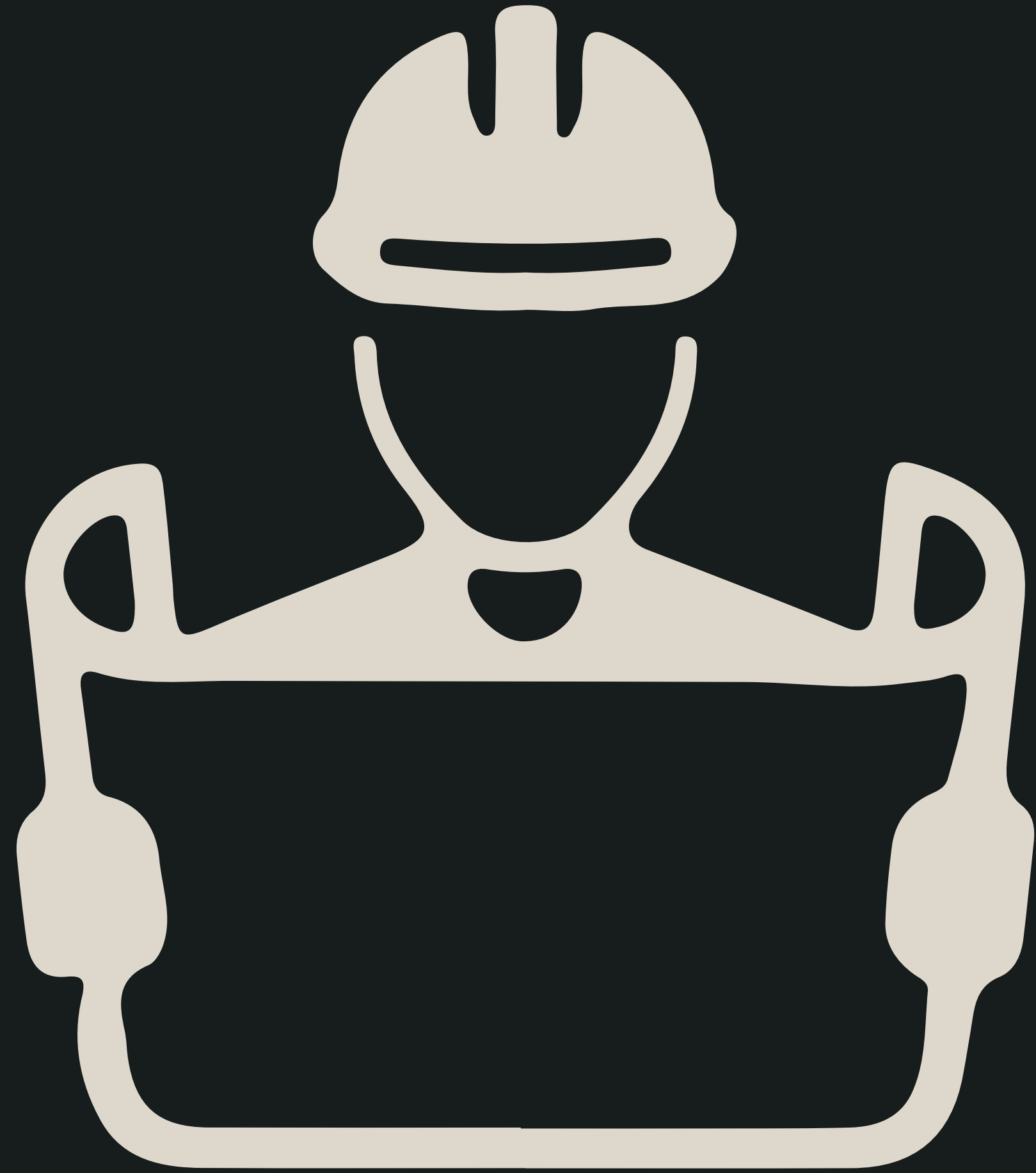


Bajo mantenimiento





Departamentos
con acceso a una
impresionante terraza
con jacuzzi incluido.



Planos

Subsuelo 2

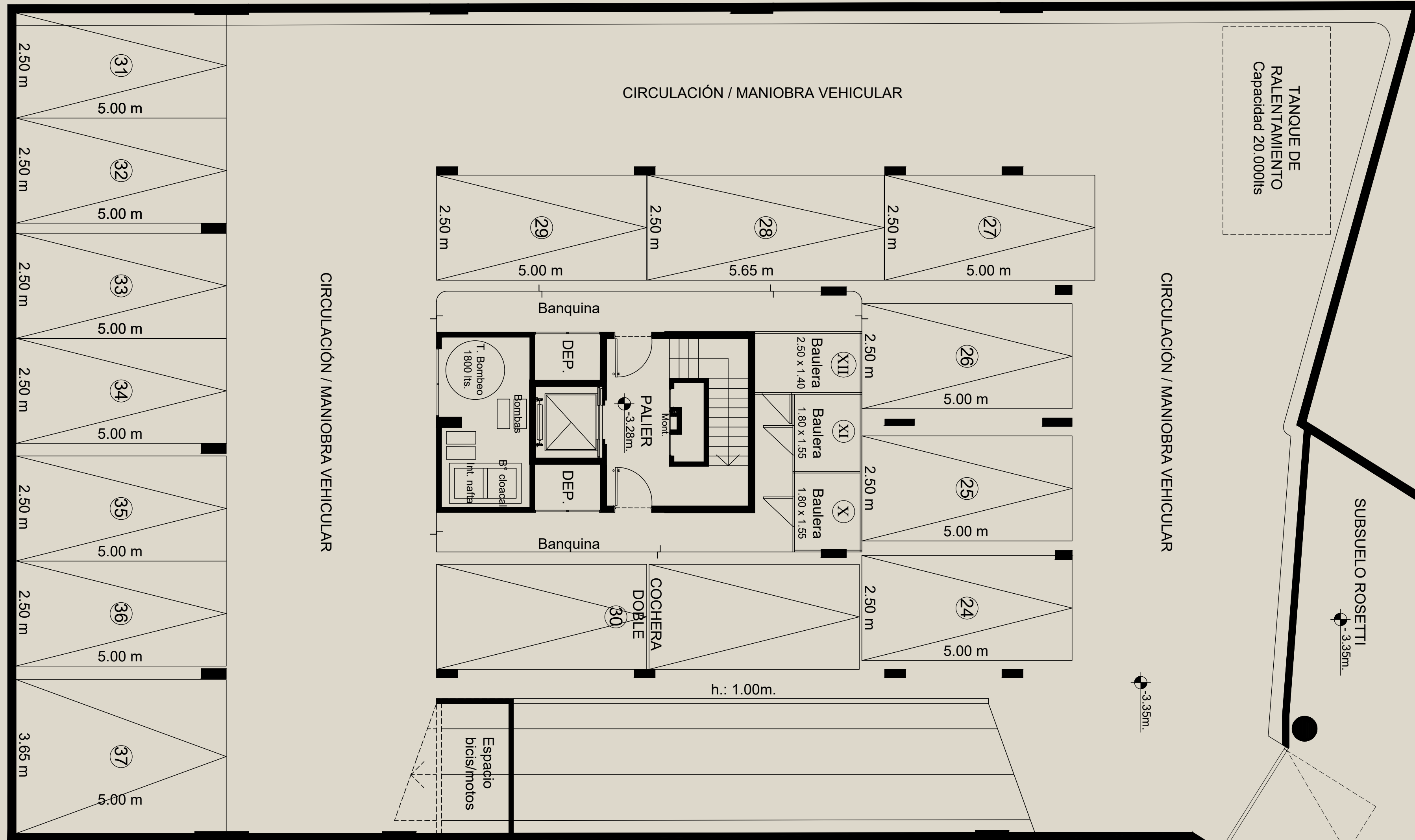
Subsuelo 1

Planta baja

Planta 1 a 2

Planta 3

Azotea



Subsuelo 2

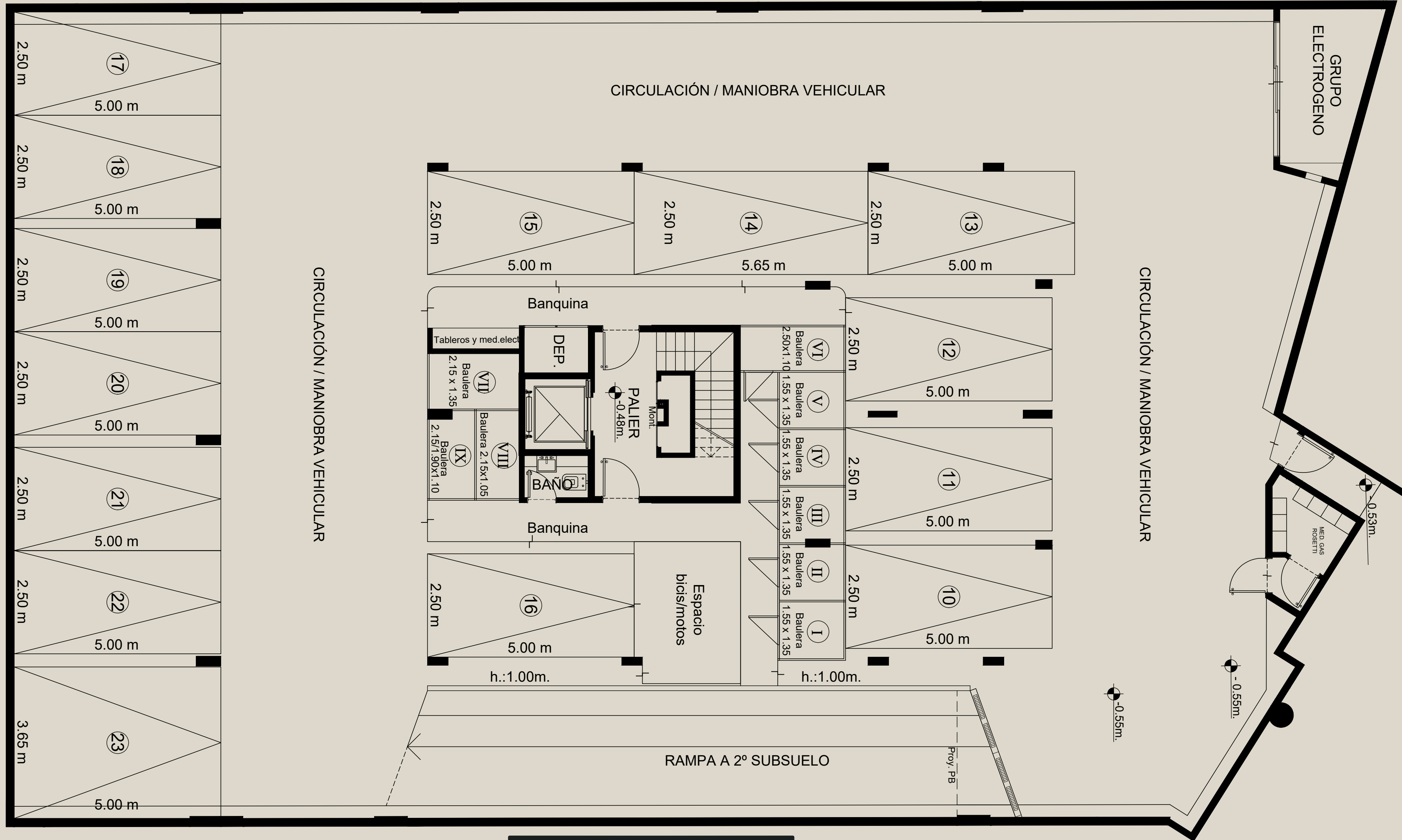
Subsuelo 1

Planta baja

Planta 1 a 2

Planta 3

Azotea



Subsuelo 2

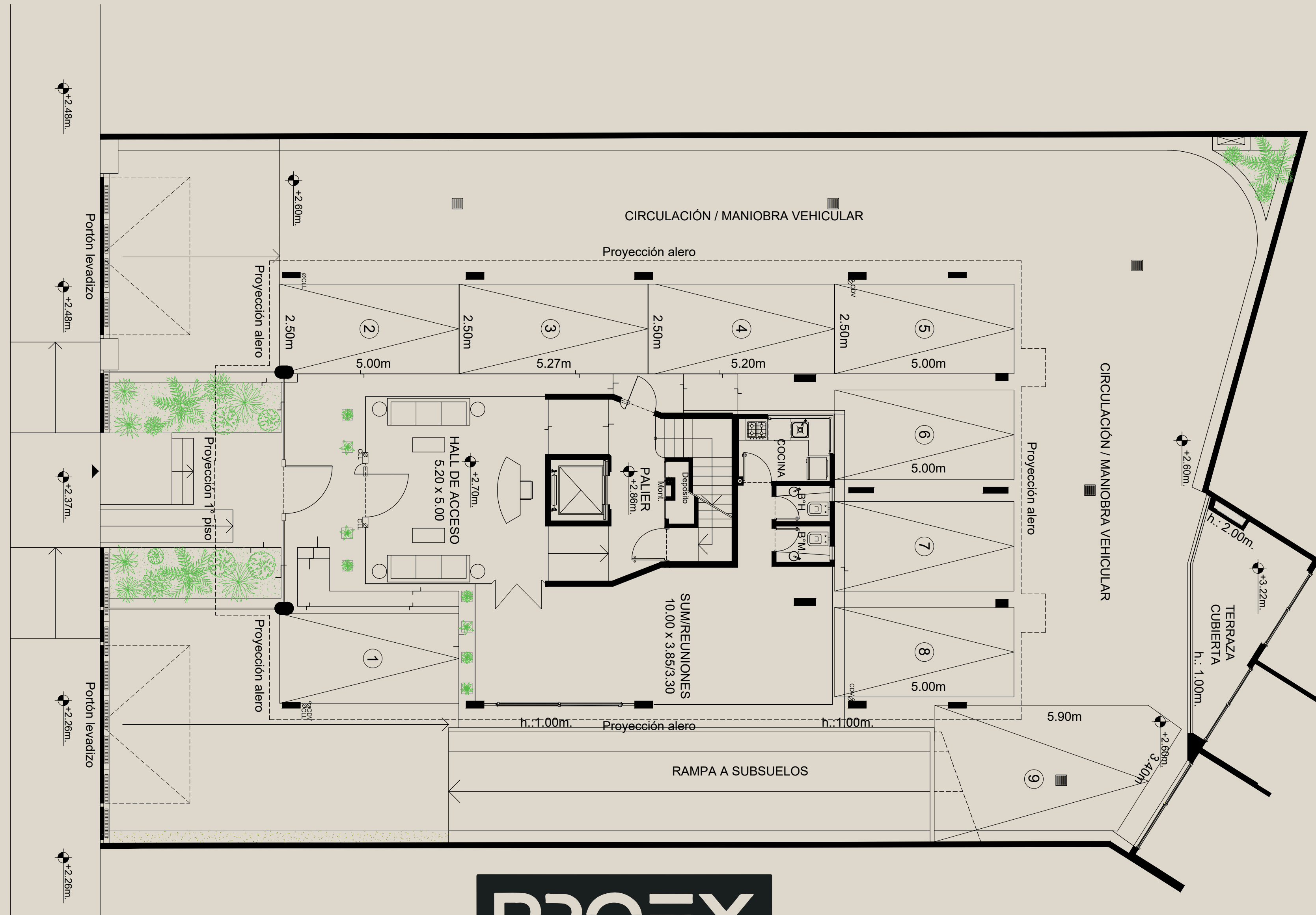
Subsuelo 1

Planta baja

Planta 1 a 2

Planta 3

Azotea



Subsuelo 2

Subsuelo 1

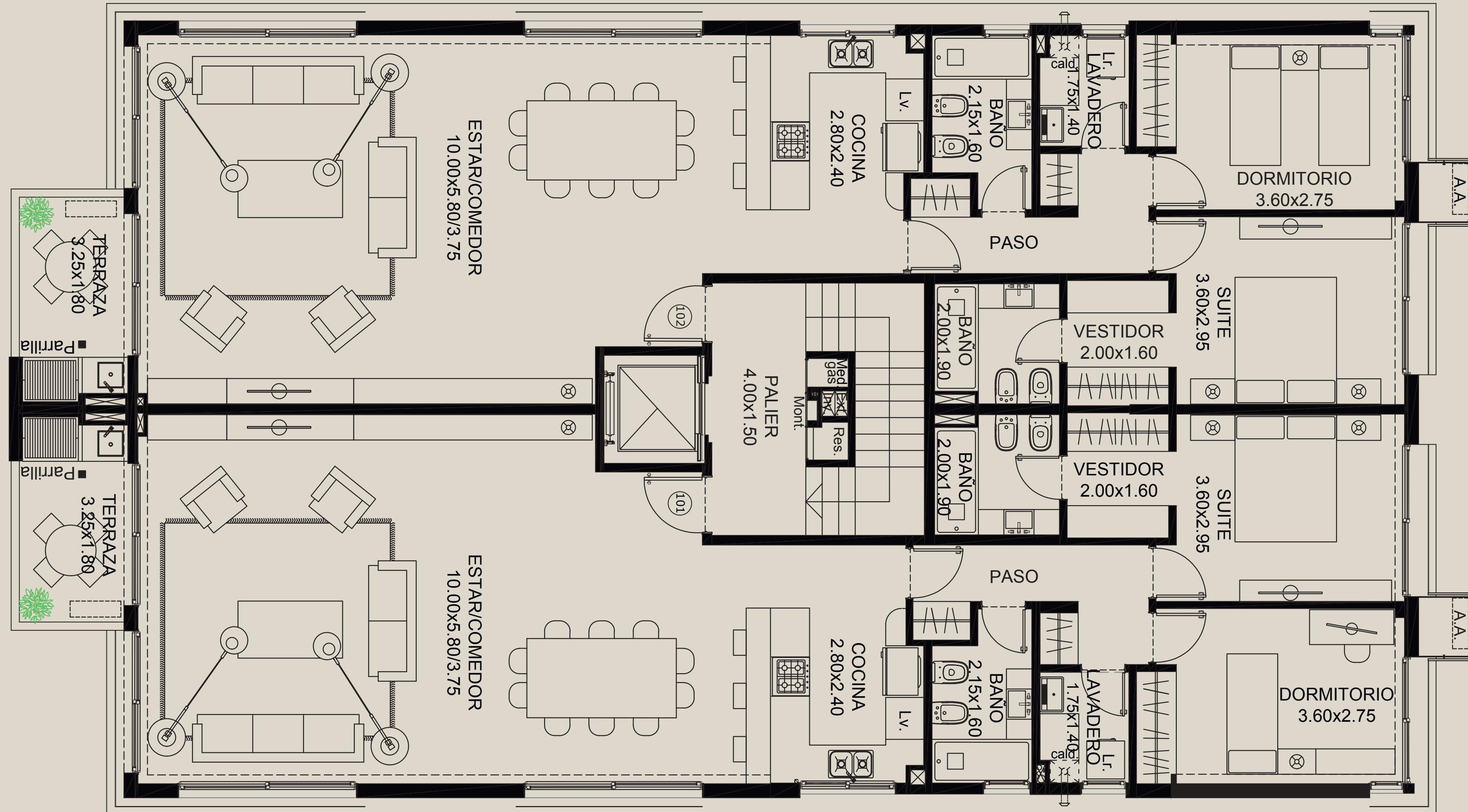
Planta baja

Planta 1 a 2

Planta 3

Azotea

122m²: 116m² CUBIERTO / 6m² SEMICUBIERTO (Balcón)



PROEX

Subsuelo 2

Subsuelo 1

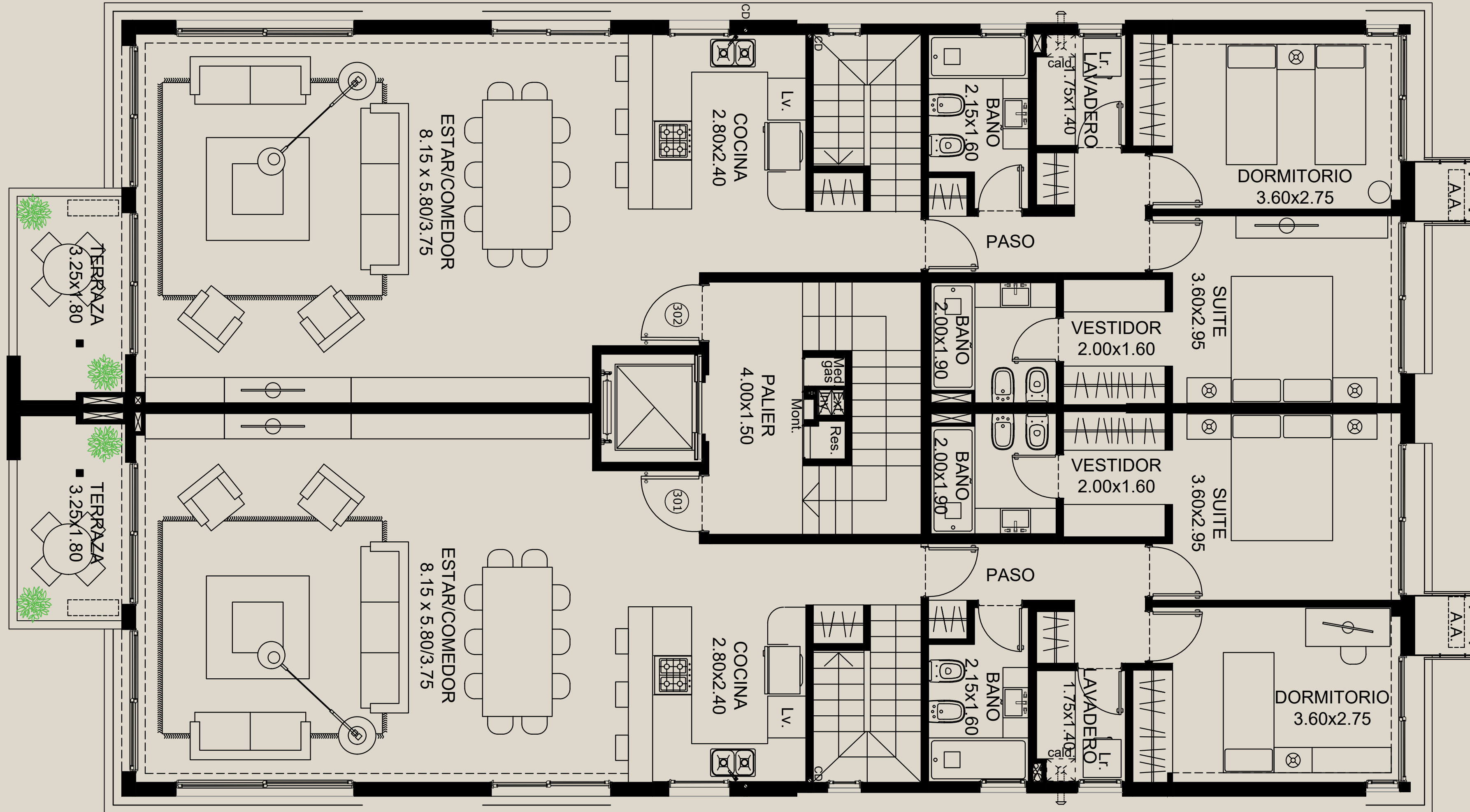
Planta baja

Planta 1 a 2

Planta 3

Azotea

122m²: 116m² CUBIERTO / 6m² SEMICUBIERTO (Balcón) y 60m² DESCUBIERTO (Terraza)



PROEX

Subsuelo 2

Subsuelo 1

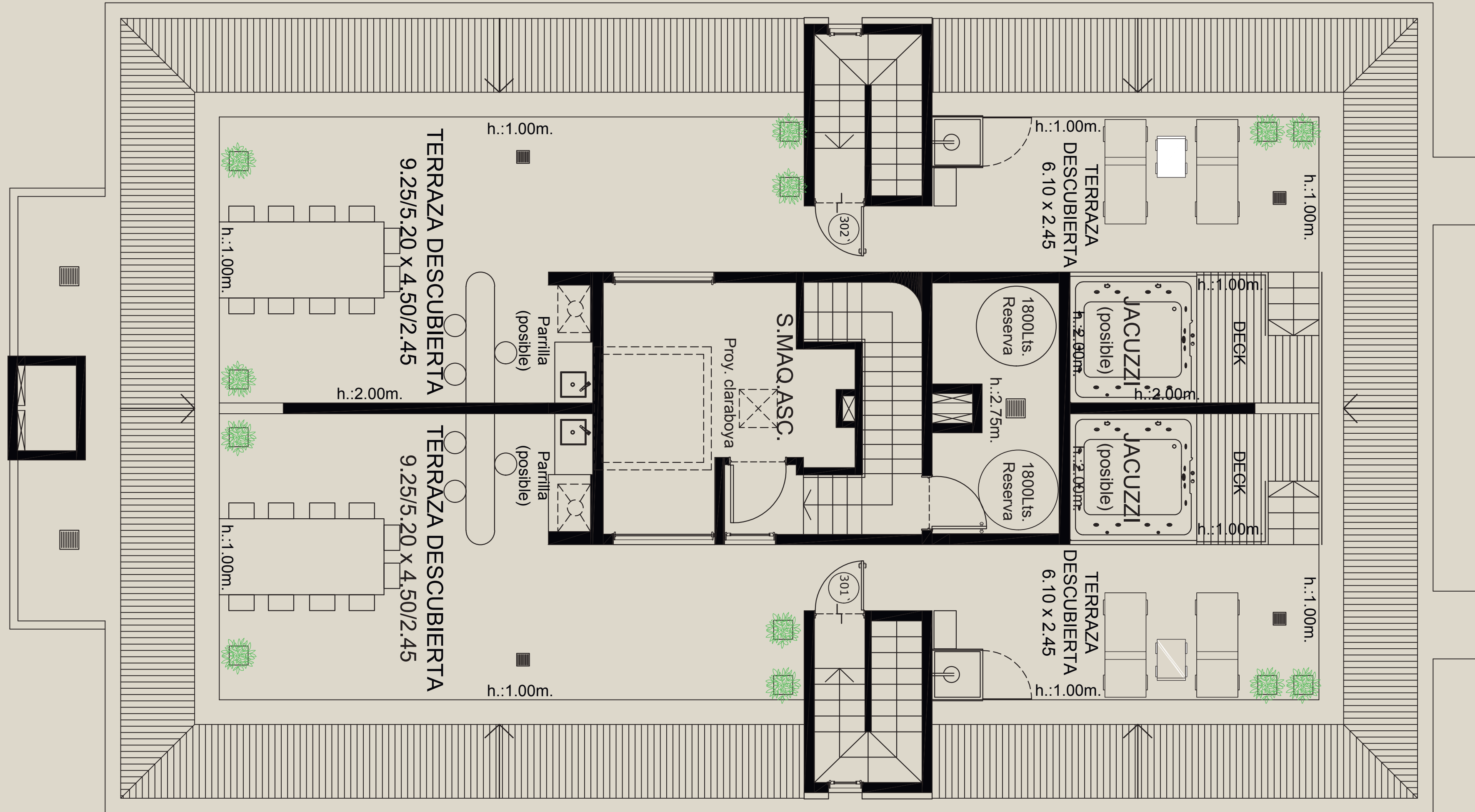
Planta baja

Planta 1 a 2

Planta 3

Azotea

60m2 DESCUBIERTO (Terraza)



Construimos Hogar.



1157733519



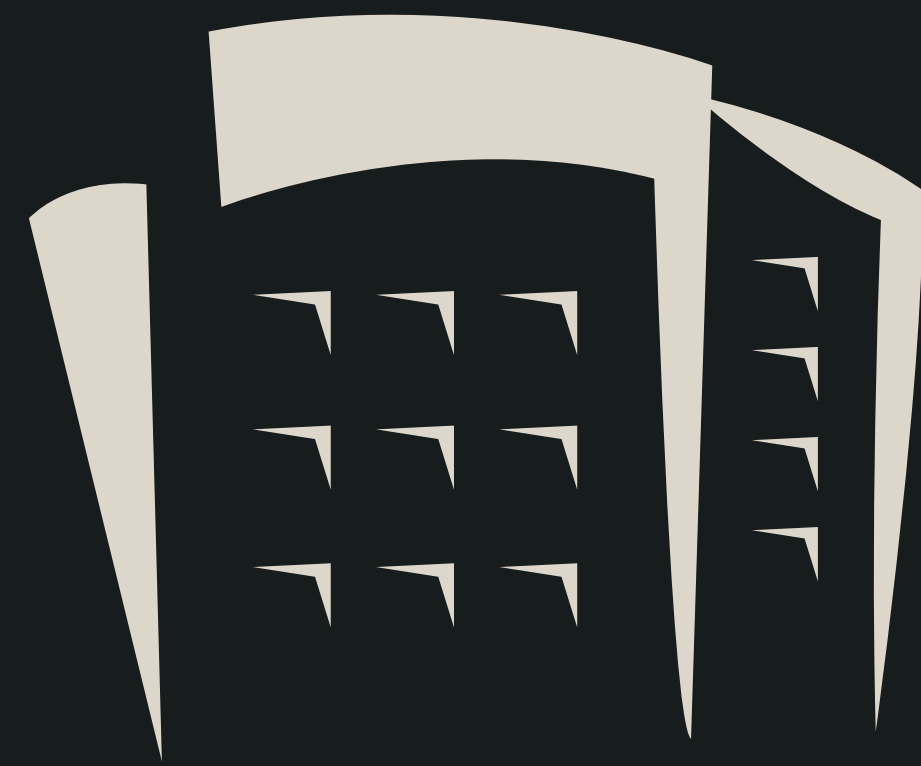
@proexconstructora



Proex sa.

Desarrollamos y construimos hogares desde el 2003, acompañamos a concretar tus sueños con prosperidad y éxitos.

PROEX



PROEX
DESARROLLADORA



PROEXDESARROLLADORA.COM